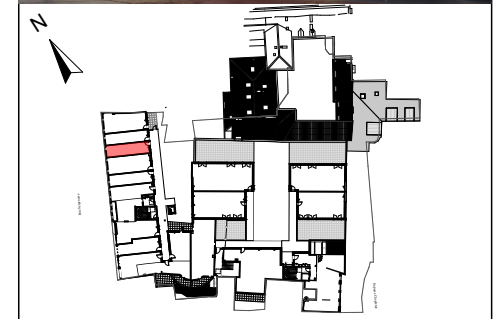


## Rue Serpenoise

Entrée Serpenoise



### Appartement de 1 pièce N° 303 - 3ème Etage

#### SURFACES

Surface Carrez	29,18 m <sup>2</sup>
Surface Plateau	31,66 m <sup>2</sup>

#### SURFACES HABITABLES APRES TRAVAUX

Pièces	Surface Habitable
Dgt.	5,35
Entrée / Cuisine	7,37
SdB	5,34
Séjour	11,12

#### SURFACES ANNEXES

#### JARDIN

#### TERRASSE/BALCON

0 1	INDICE : B	02/05/2023
-----	------------	------------

**NOUVEAU  
SIÈCLE**  
*Vivre l'histoire de demain*

**G H A**  
ARCHITECTES

3 Boulevard Gallieni  
92130 ISSY-LES-MOULINEAUX

3 Rue de l'Argonne  
57000 METZ

Document non contractuel : le présent document exprime la figure et les dispositions générales de l'appartement. Celles-ci sont susceptibles de varier en fonction des nécessités techniques et des avis des services d'urbanisme et des Architectes des Bâtiments de France (UDAP). Les cotes, allèges, et superficies sont données sous réserves des impératifs techniques de construction et des tolérances d'exécution. De légères modifications pourront donc être apportées. Les retombées de poutres, soffites, seuils, hauteur sous faux-plafonds, canalisations, trappes de visite sur gaines techniques, barbacane et descentes EP ne sont pas systématiquement figurés. Les surfaces de placards sont incluses dans les pièces attenantes. L'épaisseur des isolants pourra varier suivant l'étude technique en phase d'exécution.

Plan de logement non accessible conforme au décret/article R163-1 et R163-2 modifiant les dispositions du code de la construction et de l'habitation relatives à l'accessibilité des bâtiments d'habitation.