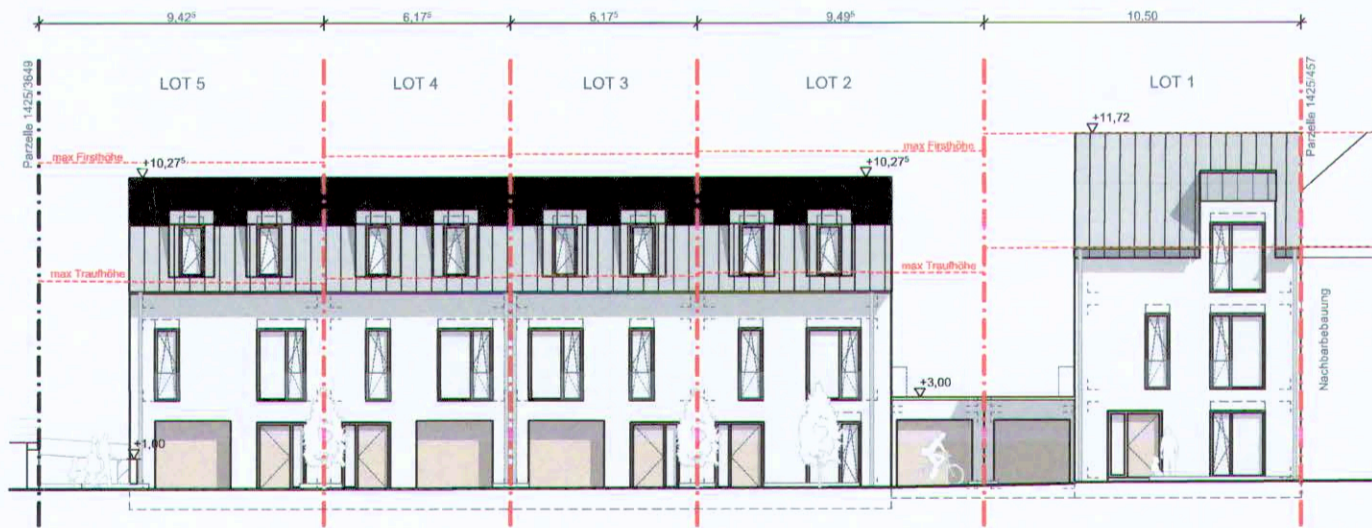
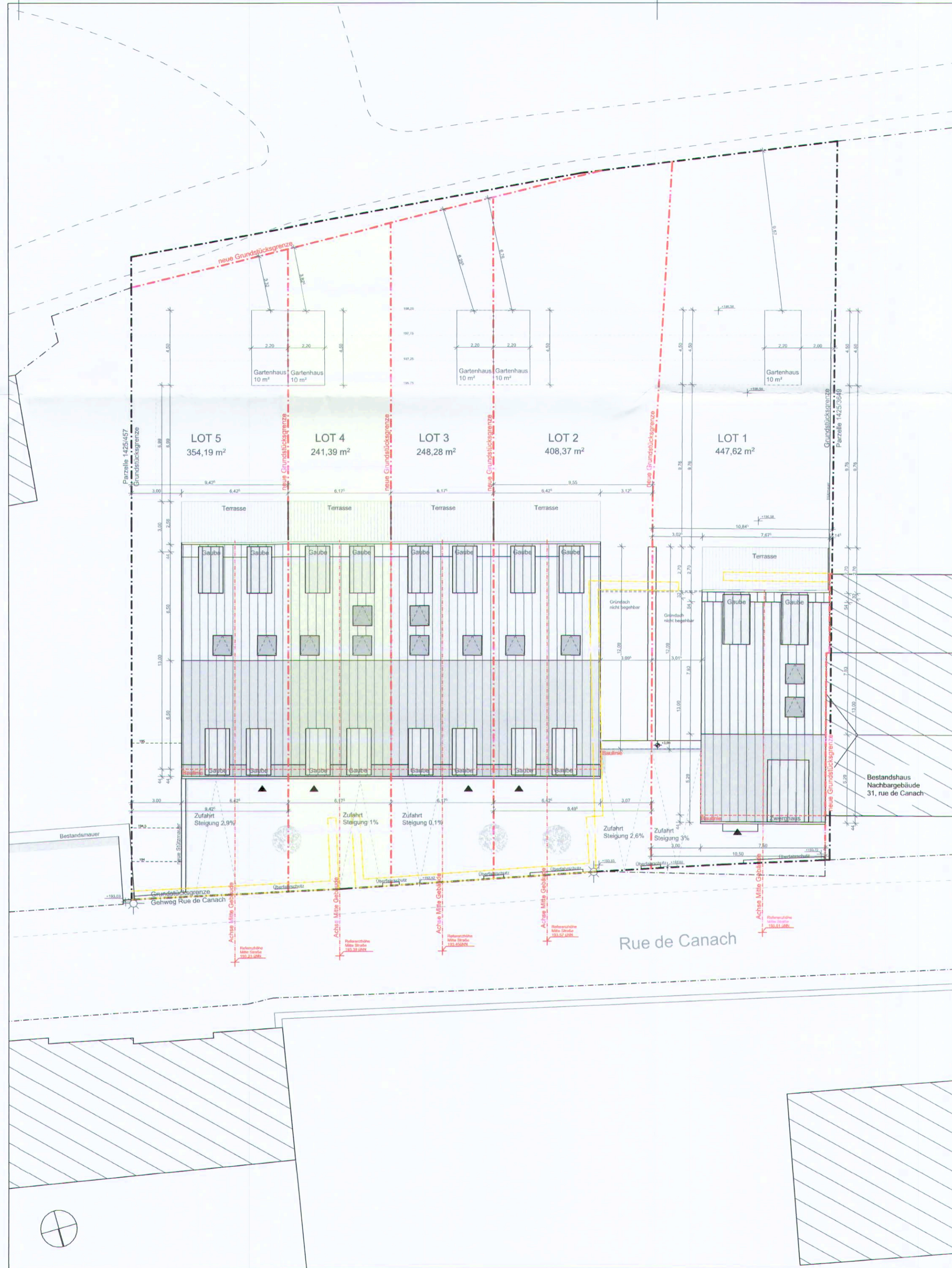




Lageplan  
M 1:1000



Straßenansicht  
M 1:250



Lageplan  
M 1:200

LEGENDE   LÉGENDE	
	bestehende Grundstücksgrenze   limite de terrain existante
	neue Grundstücksgrenze   nouvelle limite de terrain
	OKFF Oberkante Fertigfußboden   niveau net / niveau fini
	OKRD Oberkante Rohdecke   niveau brut / gros oeuvre
	Höhe Bestandsgelände   niveau terrain naturel
	BRH Brüstungshöhe ab OKFF   appui/allège du riv. fini
Umbau   transformation	
	Neubau (Umbau)   nouvelle construction (transformation)
	Abriss   démolition
Anschlüsse   raccordements	
	Schmutzwasser   eaux usées
	Regenwasser   eaux pluviales
	Drainage   drainage
Energiepass   passeport énergétique	
	thermische Hülle   enveloppe thermique
	luftdichte Hülle   enveloppe étanche à l'air
Brandschutz   protection incendie	
	Brandschnitt   compartimentage
	Notausgang   sortie de secours
Bauteile   éléments de construction	
	Dämmstoff weich   isolant souple
	Dämmstoff hart   isolant rigide
	Mauerwerk   maçonnerie
	Sichtbeton   béton vu Stahlbeton   béton armé
	Stahlbeton - Fertigteil   élément préfabriqué en béton
	Holzständerwand   mur à ossature bois
	Sonderbauteil z.B. Wärmedämmstein, Vollholz élément spécial p.ex. bloc isolant, bois massif
	Trockenbauwand   cloison sèche

### LELE Lot 4 | Neubau eines Reihenhauses

Bauvorhaben	23-29, rue de Canach L-5430 Lenningen		
Bauherr	AGL GROUP 26, bvd Grande Duchesse Charlotte L-1330 Luxembourg		
Phase	BAUGENEHMIGUNG   PERMISSION DE BATIR		
Projektnr.	6110_19_03_LELE		
Datum	01.06.2023	Blatt	A2
Maßstab	1:200, 1:1000, 1:250	Gez.   Gep.	jep   af

Planbez.	Lageplan		
Plannr.	PDB 010		

Index	Datum	Beschreibung
a		
b		
c		

Architekt / architecte  
Herr Alain Shank  
OAI AP/11036

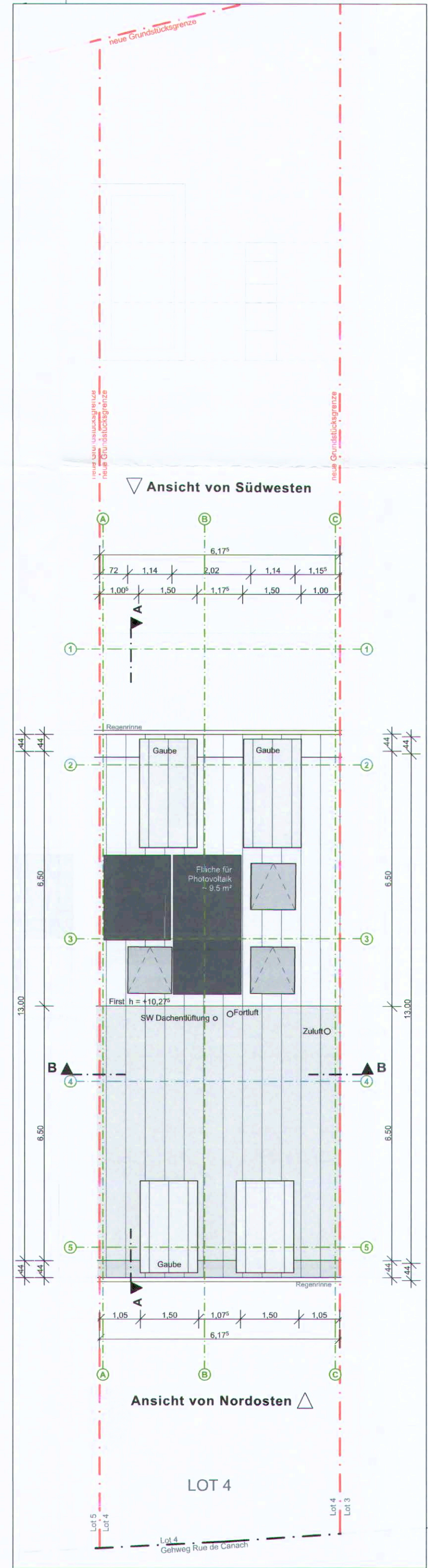
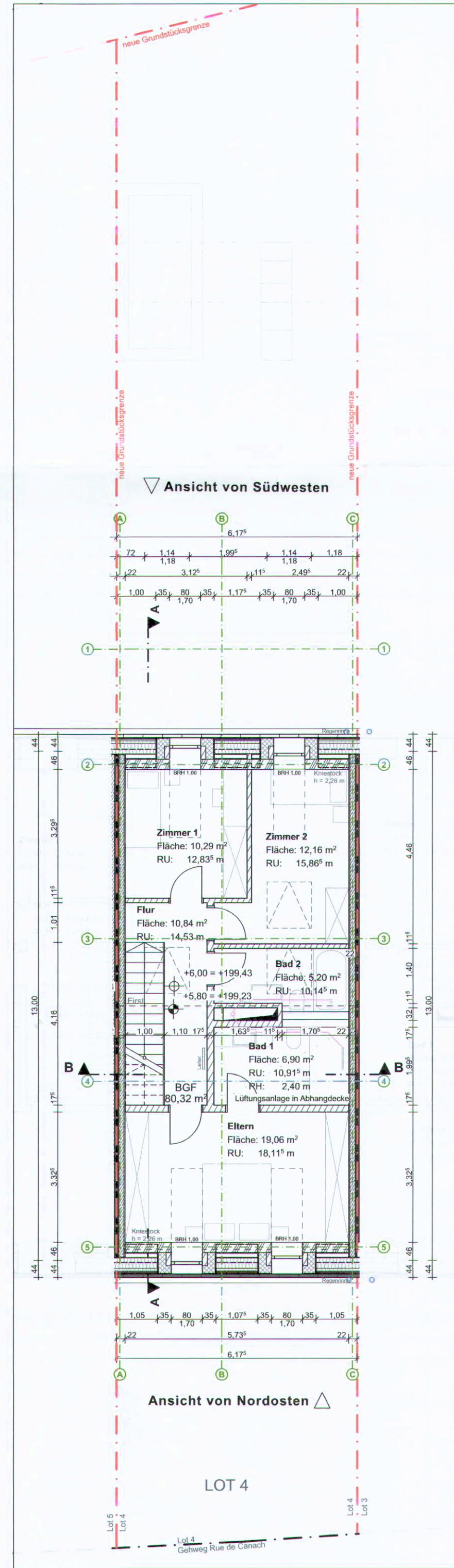
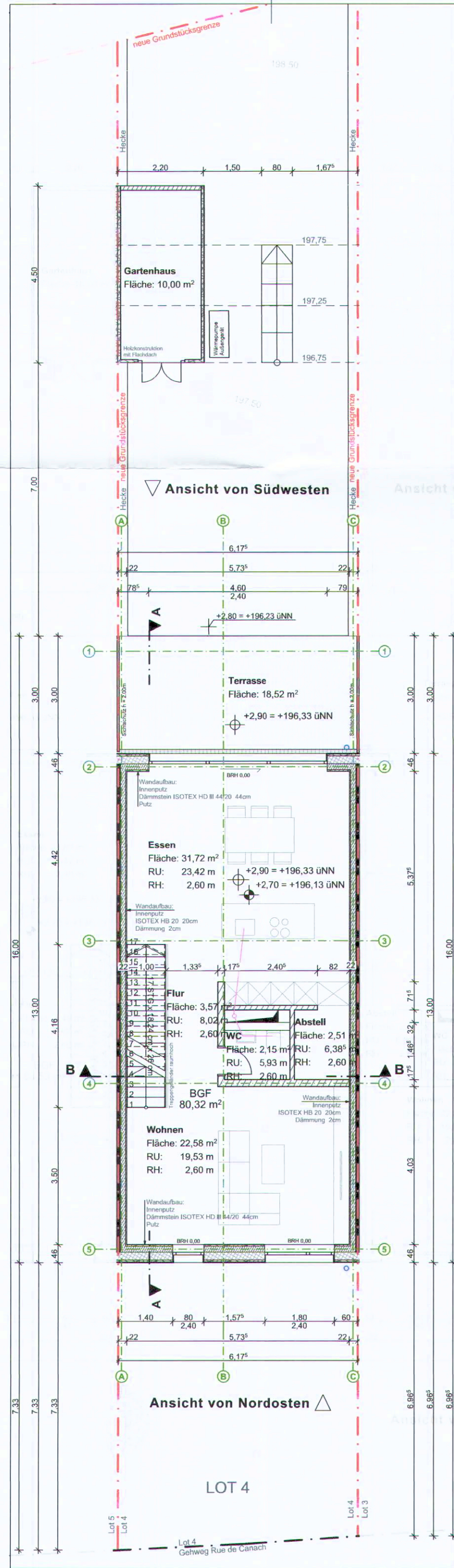
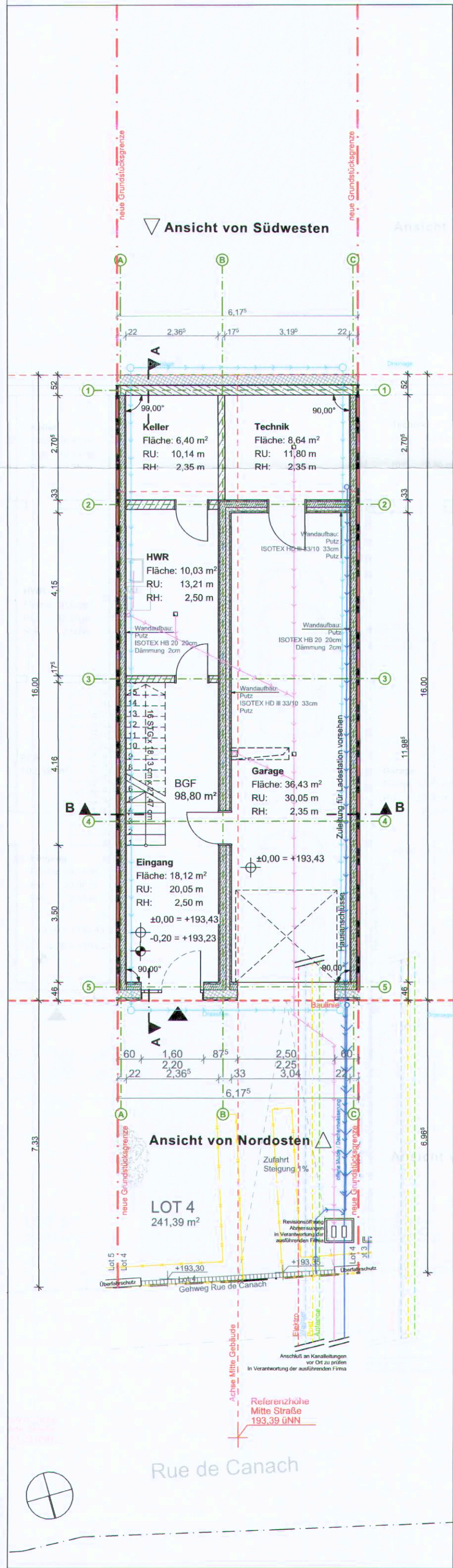
Bauherr / maître d'ouvrage  
AGL GROUP

**gap**  
office for architecture + design

www.gap-architectes.lu  
29, route du vin | 0541 machum | luxembourg  
tel + 352 26 32 18 08 | info@gaparchitectes.lu

Der mit der Autorisation erstellte Energiepass ist von den ausführenden Firmen zwingend einzuhalten. Falls Änderungen in der Ausführung zum übergebenen Energiepass vorgenommen werden, ist es zwingend erforderlich, einen neuen Energiepass auszustellen, der die geänderte Situation aufzeigt. Dies sind Pläne zur Baugenehmigung. Diese sind nicht zum Zwecke der Ausführung bestimmt. Der Architekt übernimmt für diesen Fall keine Verantwortung. Baustoffe und Güteklassen sind von einem Statiker zu bestimmen. Die Beschaffenheit des Bodens ist durch ein Bodengutachten zu bestimmen. Die dargestellten Flächen können von den Flächen des Vertikal-Katasters abweichen. Diese Zeichnung, sowie Entwurf und Konzept sind urheberrechtlich geschützt. Jegliche Art der Vervielfältigung ist untersagt.

**VORABZUG**  
01.06.2023



**LEGENDE | LÉGENDE**

- bestehende Grundstücksgrenze | limite de terrain existante
- - - - - neue Grundstücksgrenze | nouvelle limite de terrain
- ⊕ ±0,00 ±0,00 OKFF Oberkante Fertigfußboden | niveau net / niveau fini
- ⊕ ±0,00 ±0,00 OKRD Oberkante Rohdecke | niveau brut / gros oeuvre
- ⊕ ±0,00 ±0,00 Höhe Bestandsgelände | niveau terrain naturel
- BRH Brüstungshöhe ab OKFF | appui/allège du niv. fini

**Umbau | transformation**

- Neubau (Umbau) | nouvelle construction (transformation)
- Abriss | démolition

**Anschlüsse | raccordements**

- Schmutzwasser | eaux usées
- Regenwasser | eaux pluviales
- Drainage | drainage

**Energiepass | passeport énergétique**

- thermische Hülle | enveloppe thermique
- luftdichte Hülle | enveloppe étanche à l'air

**Brandschutz | protection incendie**

- Brandabschnitt | compartimentage
- Notausgang | sortie de secours

**Bauteile | éléments de construction**

- Dämmstoff weich | isolant souple
- Dämmstoff hart | isolant rigide
- Mauerwerk | maçonnerie
- Sichtbeton | béton vu
- Stahlbeton | béton armé
- Stahlbeton - Fertigteil | élément préfabriqué en béton
- Holzständerwand | mur à ossature bois
- Sonderbauteil z.B. Wärmedämmstein, Vollholz | élément spécial p.ex. bloc isolant, bois massif
- Trockenbauwand | cloison sèche

**LELE Lot 4 | Neubau eines Reihenhauses**

Bauvorhaben 23-29, rue de Canach  
L-5430 Nellingen

Bauherr AGL GROUP  
26, bvd Grande Duchesse Charlotte  
L-1330 Luxembourg

Phase BAUGENEHMIGUNG |  
PERMISSION DE BATIR

Projektnr. 6110\_19\_03\_LELE

Datum 01.06.2023 Blatt A2

Maßstab 1:100 Gez. | Gep. jep | af

Planbez. Grundrisse

Plannr. PDB 001

Index	Datum	Beschreibung
a		
b		
c		

Architekt / architecte

Herr Alain Schank  
OAI AP/11036

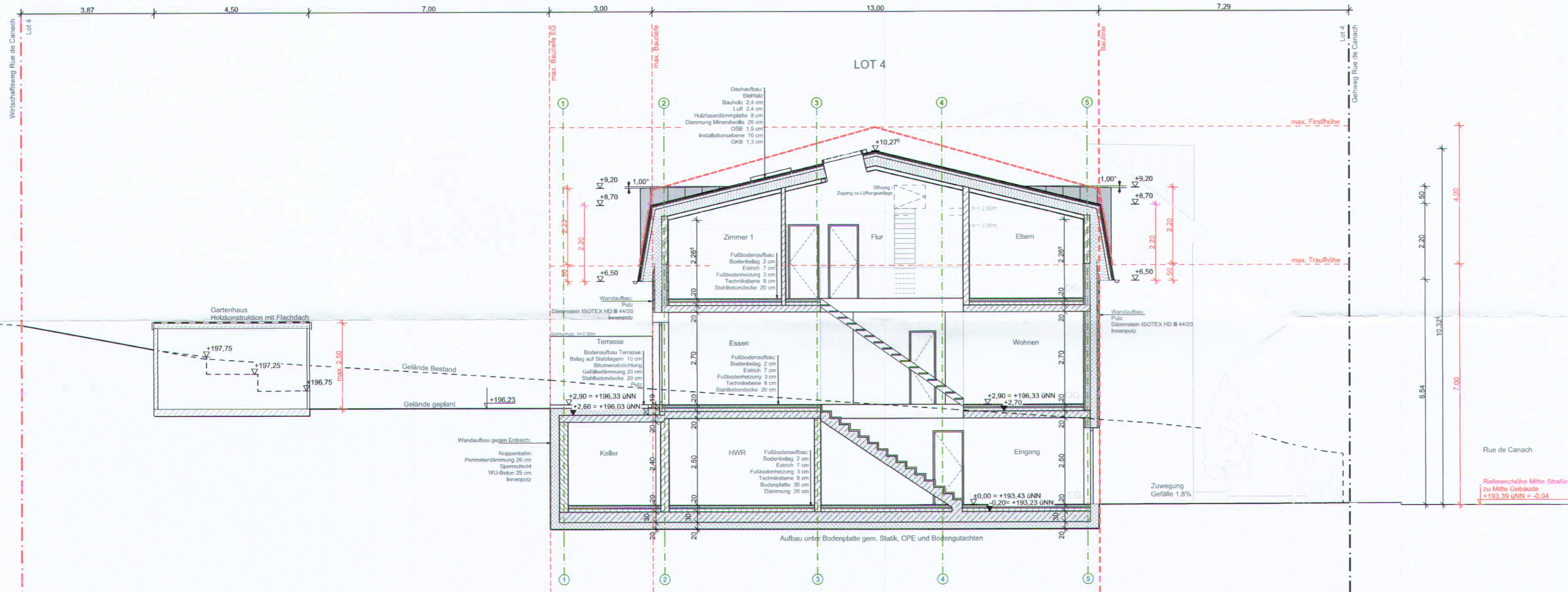
Bauherr / maître d'ouvrage

AGL GROUP

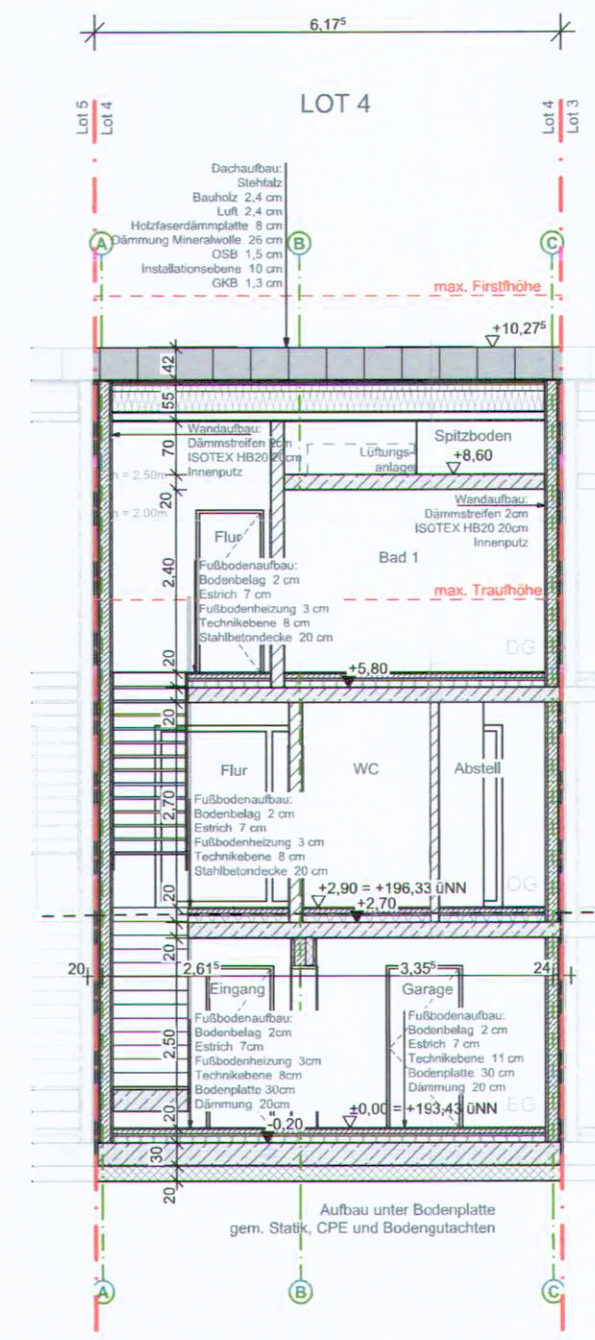


Der mit der Autorisation erstellte Energiepass ist von den ausführenden Firmen zwingend einzuhalten. Falls Änderungen in der Ausführung zum übergebenen Energiepass vorgenommen werden, ist es zwingend erforderlich, einen neuen Energiepass auszustellen, der die geänderte Situation aufzeigt. Dies sind Pläne zur Baugenehmigung. Diese sind nicht zum Zwecke der Ausführung bestimmt. Der Architekt übernimmt für diesen Fall keine Verantwortung. Baustoffe und Giebelassen sind von einem Statiker zu bestimmen. Die Beschaffenheit des Bodens ist durch ein Bodengutachten zu bestimmen. Die dargestellten Flächen können von den Flächen des Vertikal-Katasters abweichen. Diese Zeichnung, sowie Entwurf und Konzept sind urheberrechtlich geschützt. Jegliche Art der Vervielfältigung ist untersagt.

**VORABZUG**  
01.06.2023



Schnitt AA



Schnitt BB

LEGENDE   LÉGENDE	
	bestehende Grundstücksgrenze   limite de terrain existante
	neue Grundstücksgrenze   nouvelle limite de terrain
	OKFF Oberkante Fertigfußboden   niveau net / niveau fini
	OKRD Oberkante Rohdecke   niveau brut / gros oeuvre
	Höhe Bestandsgelände   niveau terrain naturel
	BRH Brüstungshöhe ab OKFF   appui/allège du niv. fini
Umbau   transformation	
	Neubau (Umbau)   nouvelle construction (transformation)
	Abriß   démolition
Anschlüsse   raccordements	
	Schmutzwasser   eaux usées
	Regenwasser   eaux pluviales
	Drainage   drainage
Energiepass   passeport énergétique	
	thermische Hülle   enveloppe thermique
	luftdichte Hülle   enveloppe étanche à l'air
Brandschutz   protection incendie	
	Brandabschnitt   compartimentage
	Notausgang   sortie de secours
Bauteile   éléments de construction	
	Dämmstoff weich   isolant souple
	Dämmstoff hart   isolant rigide
	Mauerwerk   maçonnerie
	Sichtbeton   béton vu Stahlbeton   béton armé
	Stahlbeton - Fertigteil   élément préfabriqué en béton
	Holzständerwand   mur à ossature bois
	Sonderbauteil z.B. Wärmedämmstein, Vollholz élément spécial p.ex. bloc isolant, bois massif
	Trockenbauwand   cloison sèche

**LELE Lot 4 | Neubau eines Reihenhauses**

Bauvorhaben	23-29, rue de Canach L-5430 Lenningen	
Bauherr	AGL GROUP 26, bvd Grande Duchesse Charlotte L-1330 Luxembourg	
Phase	BAUGENEHMIGUNG   PERMISSION DE BATIR	
Projektnr.	6110_19_03_LELE	
Datum	01.06.2023	Blatt A2
Maßstab	1:100	Gez.   Gep. jep   af

Planbez.	Schnitte	
Plannr.	PDB 020	

Index	Datum	Beschreibung
a		
b		
c		

Architekt / architecte  
Herr Alain Schank  
OAI AP/11036

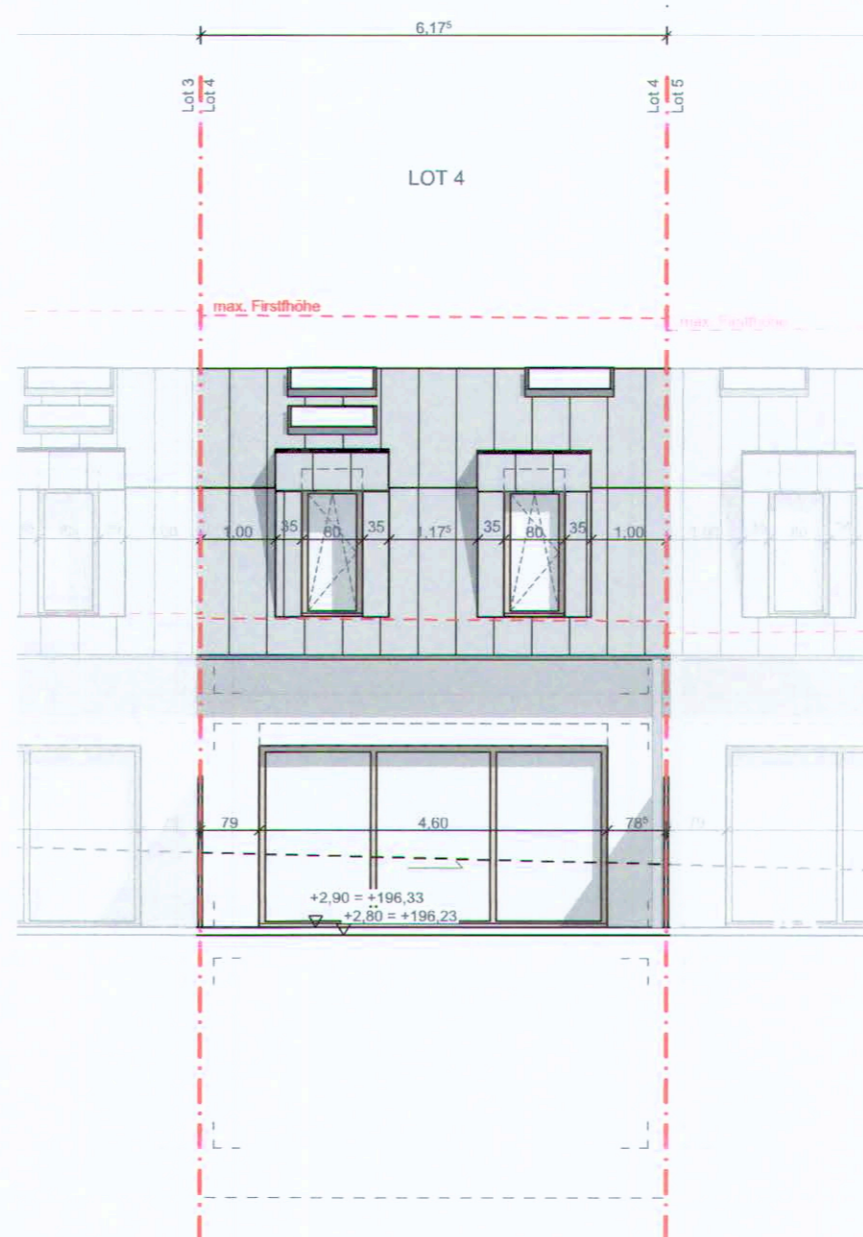
Bauherr / maître d'ouvrage  
AGL GROUP



Der mit der Autorisation erstellte Energiepass ist von den ausführenden Firmen zwingend einzuhalten. Falls Änderungen in der Ausführung zum übergebenen Energiepass vorgenommen werden, ist es zwingend erforderlich, einen neuen Energiepass auszustellen, der die geänderte Situation aufzeigt. Dies sind Pläne zur Baugenehmigung. Diese sind nicht zum Zwecke der Ausführung bestimmt. Der Architekt übernimmt für diesen Fall keine Verantwortung. Baustoffe und Güteklassen sind von einem Statiker zu bestimmen. Die Beschaffenheit des Bodens ist durch ein Bodengutachten zu bestimmen. Die dargestellten Flächen können von den Flächen des Vertikal-Katasters abweichen. Diese Zeichnung, sowie Entwurf und Konzept sind urheberrechtlich geschützt. Jegliche Art der Vervielfältigung ist untersagt.



Ansicht von Nordosten / Straßensicht



Ansicht von Südwesten

LEGENDE   LÉGENDE	
	bestehende Grundstücksgrenze   limite de terrain existante
	neue Grundstücksgrenze   nouvelle limite de terrain
	OKFF Oberkante Fertigfußboden   niveau net / niveau fini
	OKRD Oberkante Rohdecke   niveau brut / gros oeuvre
	BRH Brüstungshöhe ab OKFF   appui/allège du niv. fini
Umbau   transformation	
	Neubau (Umbau)   nouvelle construction (transformation)
	Abriss   démolition
Anschlüsse   raccordements	
	Schmutzwasser   eaux usées
	Regenwasser   eaux pluviales
	Dränage   drainage
Energiepass   passeport énergétique	
	thermische Hülle   enveloppe thermique
	luftdichte Hülle   enveloppe étanche à l'air
Brandschutz   protection incendie	
	Brandabschnitt   compartimentage
	Notausgang   sortie de secours
Bauteile   éléments de construction	
	Dämmstoff weich   isolant souple Dämmstoff hart   isolant rigide
	Mauerwerk   maçonnerie
	Sichtbeton   béton vu Stahlbeton   béton armé
	Trockenbauwand   cloison sèche

**LELE Lot 4 | Neubau eines Reihenhauses**

Bauvorhaben	23-29, rue de Canach L-5430 Lenningen		
Bauherr	AGL GROUP 26, bvd Grande Duchesse Charlotte L-1330 Luxembourg		
Phase	BAUGENEHMIGUNG   PERMISSION DE BATIR		
Projektnr.	6110_19_03_LELE		

Datum	01.06.2023	Blatt	
Maßstab	1:100	Gez.   Gep.	jep   af

Planbez.	Ansichten		
Plannr.	PDB 030		

Index	Datum	Beschreibung
a		
b		
c		

Architekt / architecte  
Herr Alain Schank OAI AP/11036

Bauherr / maître d'ouvrage  
AGL GROUP

**gap**  
office for architecture + design  
www.gap-architectes.lu  
29, rue de la Gare | 5841 Mersch | Luxembourg  
tel. +352 66 32 13 08 | info@gap-architectes.lu

**VORABZUG**  
01.06.2023

Der mit der Autorisation erstellte Energiepass ist von den ausführenden Firmen zwingend einzuhalten. Falls Änderungen in der Ausführung zum übergebenen Energiepass vorgenommen werden, ist es zwingend erforderlich, einen neuen Energiepass auszustellen, der die geänderte Situation aufzeigt. Dies sind Pläne zur Baugenehmigung. Diese sind nicht zum Zwecke der Ausführung bestimmt. Der Architekt übernimmt für diesen Fall keine Verantwortung. Baustoffe und Güteklassen sind von einem Statiker zu bestimmen. Die Beschaffenheit des Bodens ist durch ein Bodengutachten zu bestimmen. Die dargestellten Flächen können von den Flächen des Vertikal-Katasters abweichen. Diese Zeichnung, sowie Entwurf und Konzept sind urheberrechtlich geschützt. Jegliche Art der Vervielfältigung ist untersagt.