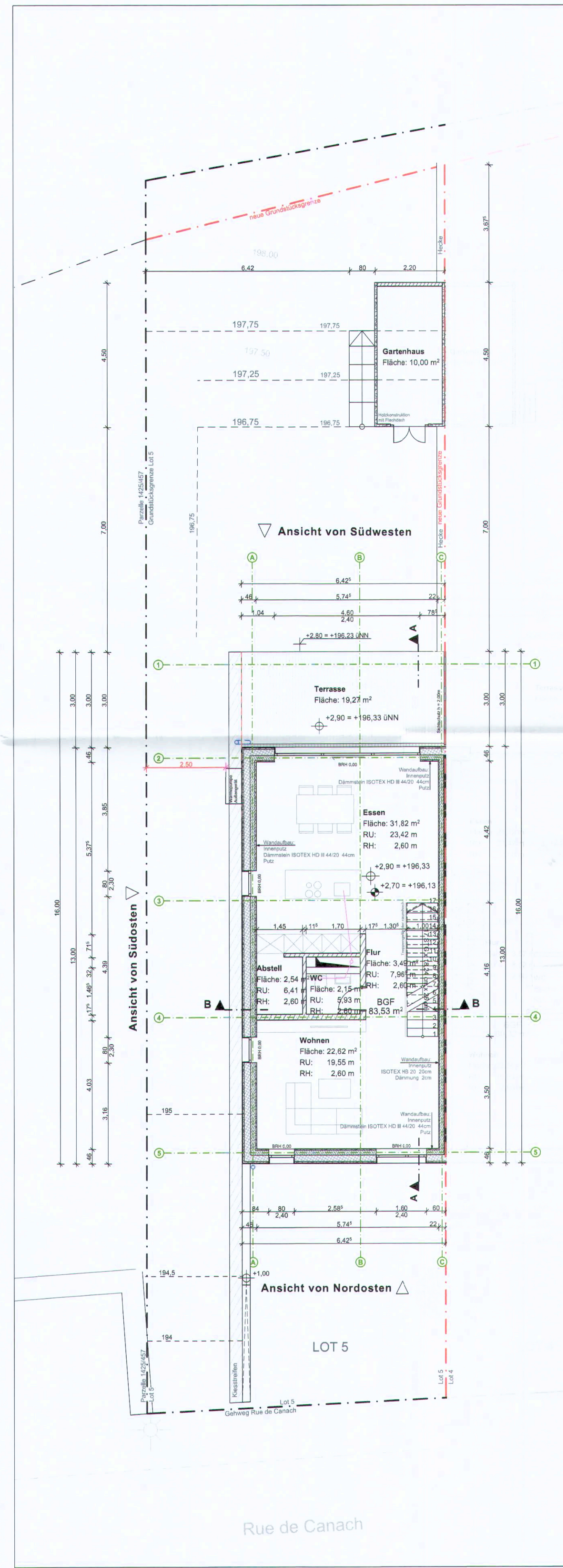
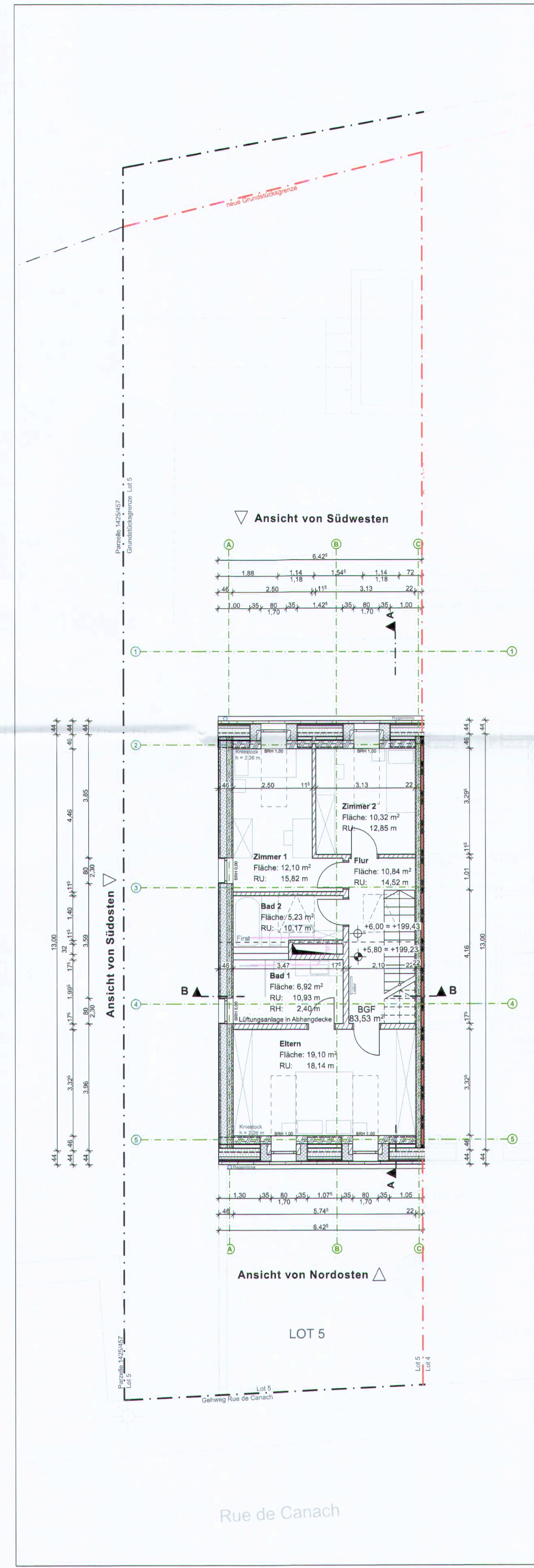


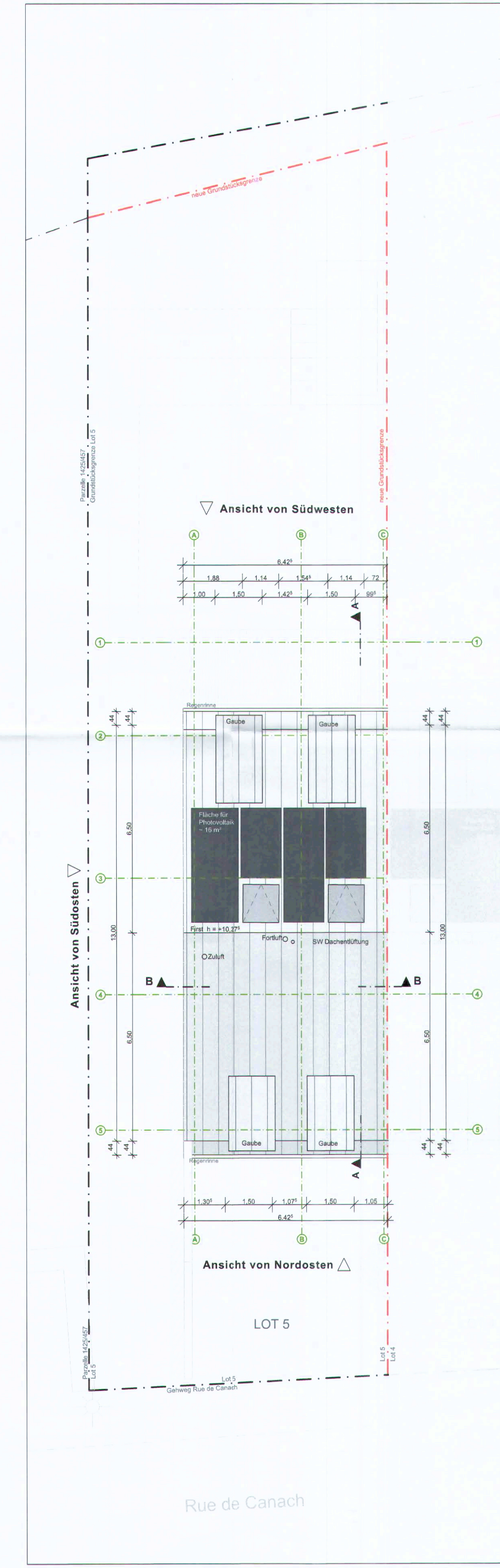
Erdgeschoss



Obergeschoss



Dachgeschoss



Dachaufsicht

LEGENDE LÉGENDE	
	bestehende Grundstücksgrenze limite de terrain existante
	neue Grundstücksgrenze nouvelle limite de terrain
	OKFF Oberkante Fertigfußboden niveau net / niveau fini
	OKRD Oberkante Rohdecke niveau brut / gros oeuvre
	Höhe Bestandsgelände niveau terrain naturel
	BRIH Brüstungshöhe ab OKFF appui-falga du niv. fini
Umbau transformation	
	Neubau (Umbau) nouvelle construction (transformation)
	Abriss démolition
Anschlüsse raccordements	
	Schmutzwasser eaux usées
	Regenwasser eaux pluviales
	Drainage drainage
Energiespar- passoport énergétique	
	thermische Hülle enveloppe thermique
	luftdichte Hülle enveloppe étanche à l'air
Brandschutz protection incendie	
	Brandschneidwand mur à ossature bois
	Notausgang sortie de secours
Bauteile éléments de construction	
	Dämmstoff weich isolant souple
	Dämmstoff hart isolant rigide
	Mauerwerk maçonnerie
	Schichtbeton béton vu
	Stahlbeton béton armé
	Stahlbeton - Fertigteil mur à ossature bois
	Holzständerwand mur à ossature bois
	Sonderbauteil z.B. Wärmedämmmatte, Vollholz element appliqué p.ex. bloc isolant, bois massif
	Trockenbauwand drain sec

LELE Lot 5 | Neubau eines Reihendhauses

Bauvorhaben 23-29, rue de Canach L-5430 Lenningen

Bauherr AGL GROUP 26, bvd Grande Duchesse Charlotte L-1330 Luxembourg

Phase BAUGENEHMIGUNG | PERMISSION DE BATIR

Datum 01.06.2023

Maßstab 1:100

Blatt A1

Gez. | Gep. jep | af

Projektnr. 6110_19_03_LELE

Planbez. Grundrisse

Plannr. PDB 001

Index Datum Beschreibung

a

b

c

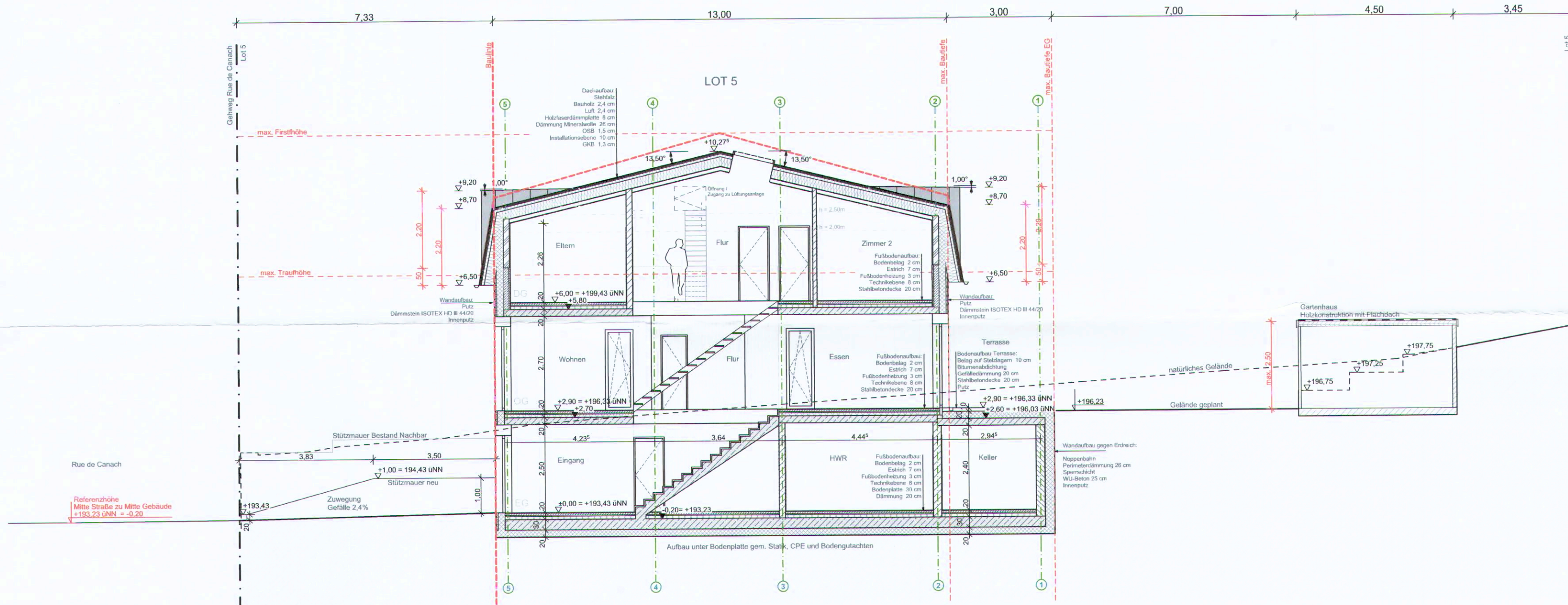
Architekt / architecte Herr Alain Schank OAI AP/11036

Bauherr / maître d'ouvrage AGL GROUP

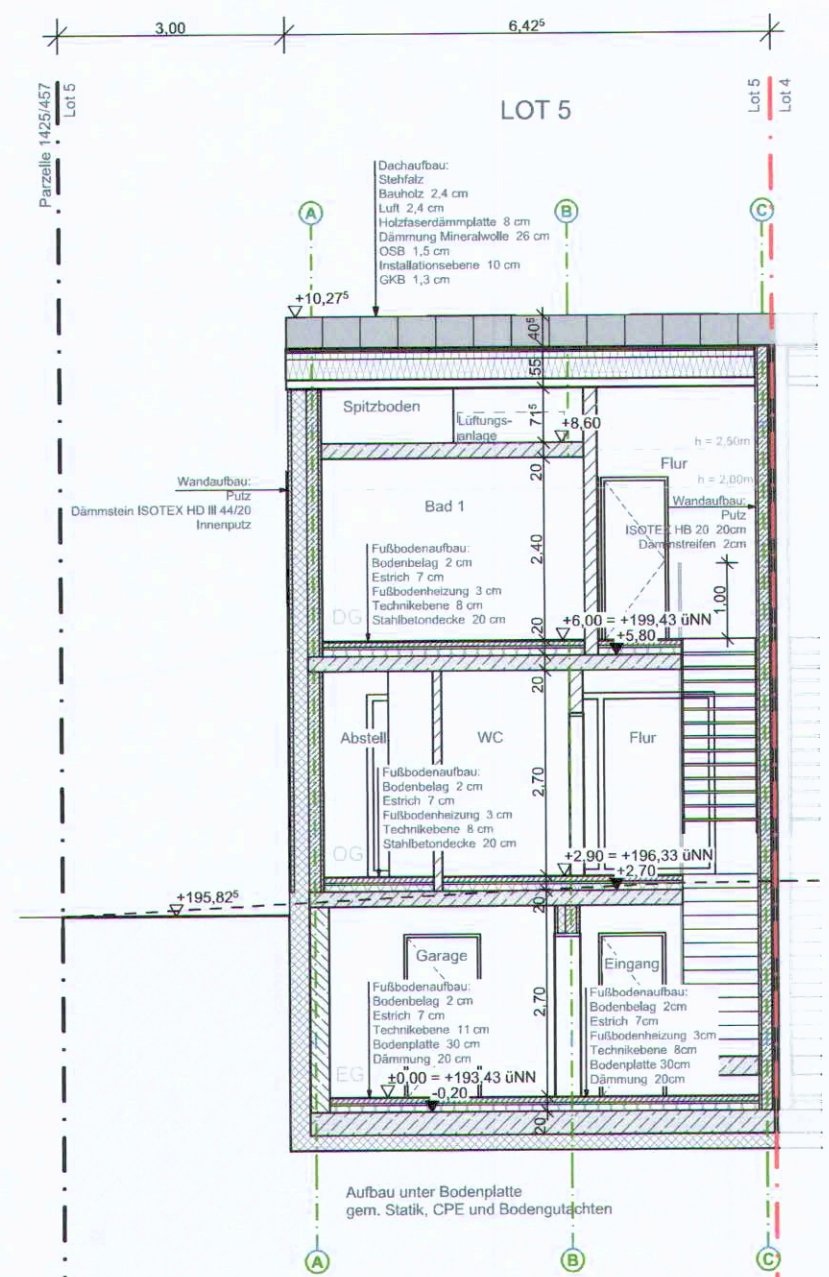


Der mit der Autorsation erstellte Energiepass ist von den ausführenden Firmen zwingend einzuhalten. Falls Änderungen in der Ausführung zum übergebenen Energiepass vorgenommen werden, ist es zwingend erforderlich, einen neuen Energiepass auszustellen, der die geänderte Situation abbildet. Dies sind Pläne zur Baugenehmigung. Diese sind nicht zum Zweck der Ausführung bestimmt. Der Architekt übernimmt für diesen Fall keine Verantwortung. Bauteile und Lieferanten sind von einem Baustellbesitzer zu bestimmen. Die Beauftragung des Bauers ist durch ein Baubestellungsverzeichnis zu bestimmen. Die angegebenen Flächen können von den Flächen des Verkaufsdatums abweichen. Diese Zeichnung, sowie Entwurf und Konzept sind urheberrechtlich geschützt. Jegliche Art der Vervielfältigung ist unzulässig.

VORABZUG
01.06.2023



Schnitt AA



Schnitt BB

LEGENDE LÉGENDE	
	bestehende Grundstücksgrenze limite de terrain existante
	neue Grundstücksgrenze nouvelle limite de terrain
	OKFF Oberkante Fertigfußboden niveau net / niveau fini
	OKRD Oberkante Rohdecke niveau brut / gros oeuvre
	Höhe Bestandsgelände niveau terrain naturel
	BRH Brüstungshöhe ab OKFF appui/allège au niv. fini
Umbau transformation	
	Neubau (Umbau) nouvelle construction (transformation)
	Abriss démolition
Anschlüsse raccordements	
	Schmutzwasser eaux usées
	Regenwasser eaux pluviales
	Drainage drainage
Energiepass passeport énergétique	
	thermische Hülle enveloppe thermique
	luftdichte Hülle enveloppe étanche à l'air
Brandschutz protection incendie	
	Brandabschnitt compartimentage
	Notausgang sortie de secours
Bauteile éléments de construction	
	Dämmstoff weich isolant souple
	Dämmstoff hart isolant rigide
	Mauerwerk maçonnerie
	Sichtbeton béton vu
	Stahlbeton béton armé
	Stahlbeton - Fertigteil élément préfabriqué en béton
	Holzständerwand mur à ossature bois
	Sonderbauteil z.B. Wärmedämmstein, Vollholz élément spécial p.ex. bloc isolant, bois massif
	Trockenbauwand cloison sèche

LELE Lot 5 | Neubau eines Reihendhauses

Bauvorhaben	23-29, rue de Canach L-5430 Lenningen
Bauherr	AGL GROUP 26, bvd Grande Duchesse Charlotte L-1330 Luxembourg
Phase	BAUGENEHMIGUNG PERMISSION DE BATIR
Projektnr.	6110_19_03_LELE
Datum	01.06.2023
Blatt	A2
Maßstab	1:100
Gez. Gep.	jep af

Planbez.	Schnitt
Plannr.	PDB 020

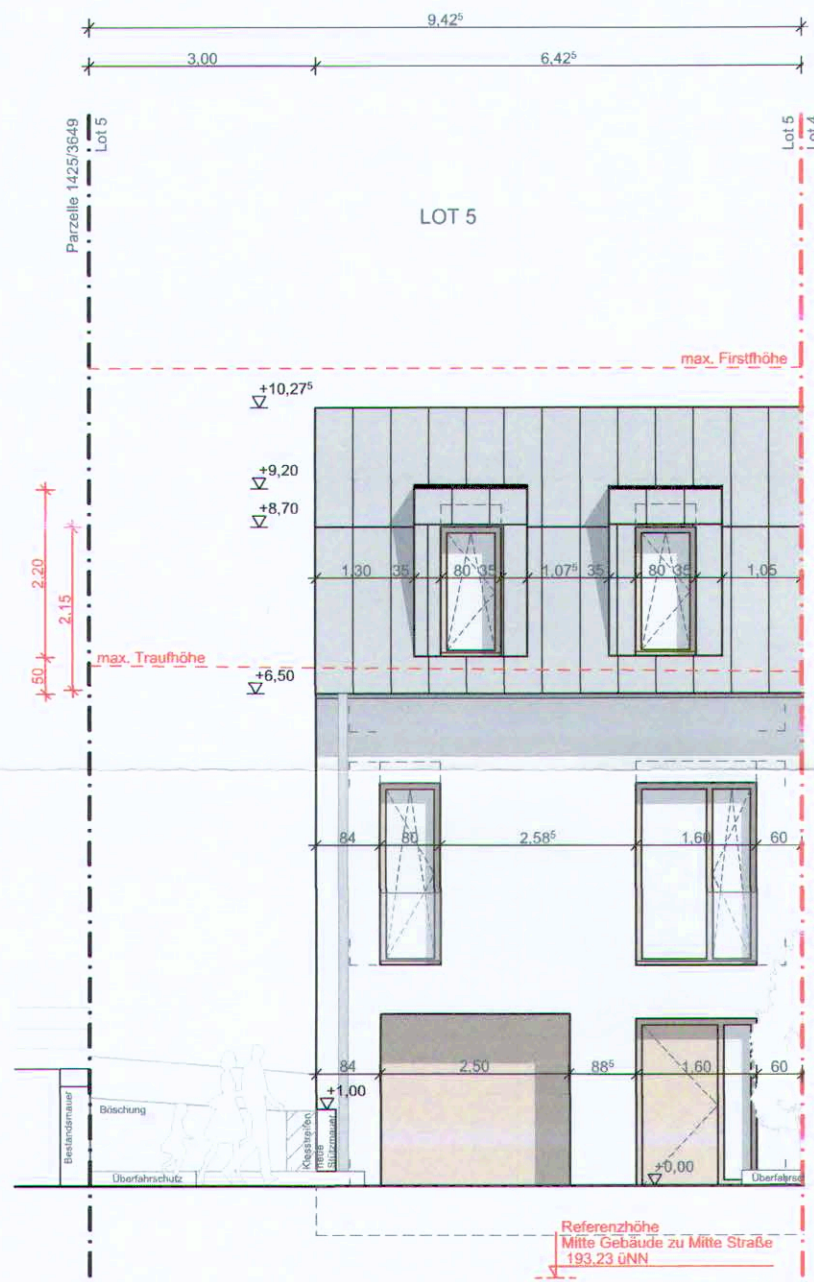
Index	Datum	Beschreibung
a		
b		
c		

Architekt / architecte
Herr Alain Schank
OAI AP/11036

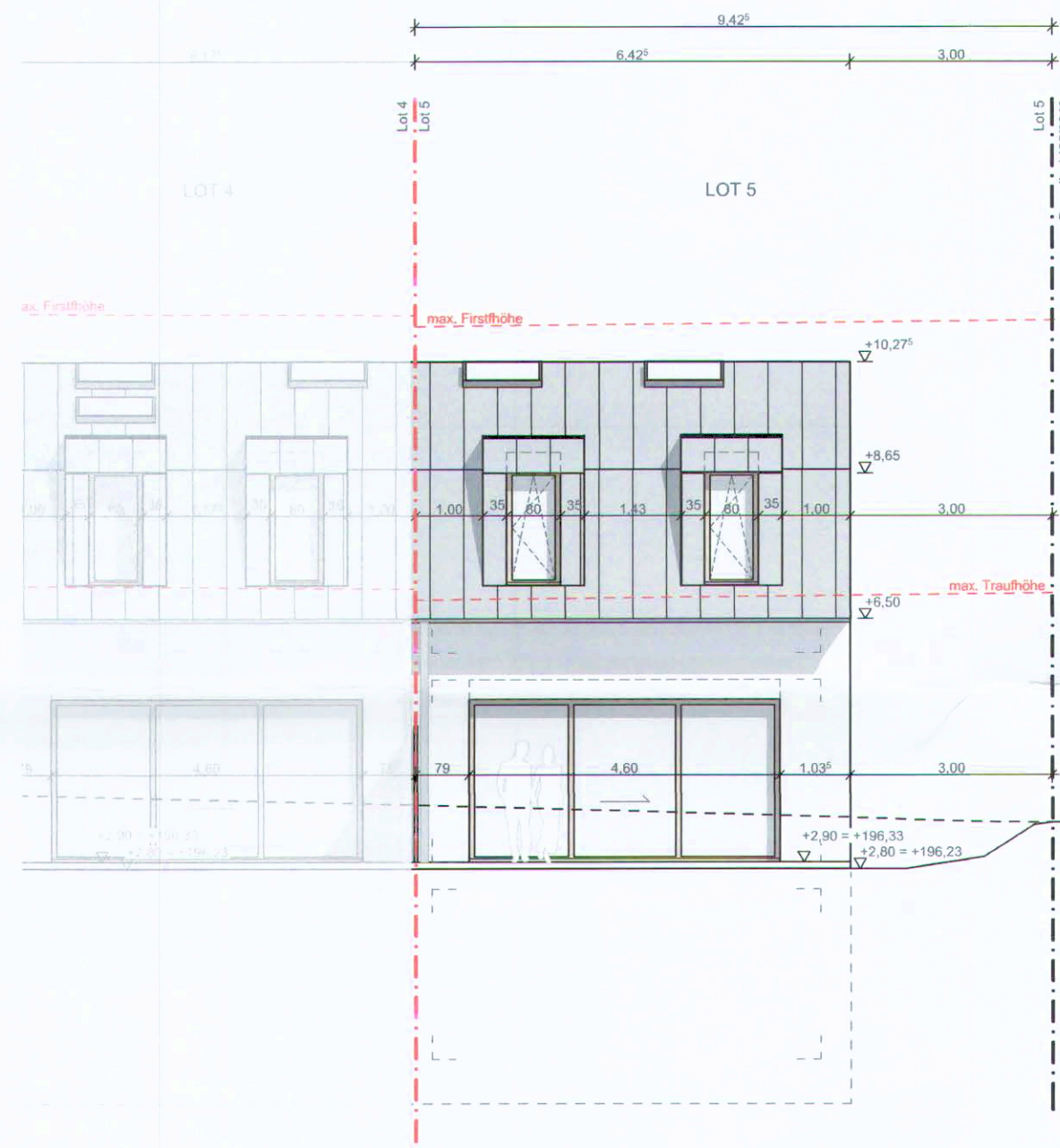
Bauherr / maître d'ouvrage
AGL GROUP

Der mit der Autorisation erteilte Energiepass ist von den ausführenden Firmen zwingend einzuhalten. Falls Änderungen in der Ausführung zum übergebenen Energiepass vorgenommen werden, ist es zwingend erforderlich, einen neuen Energiepass auszustellen, der die geänderte Situation aufzeigt. Dies sind Pläne zur Baugenehmigung. Diese sind nicht zum Zwecke der Ausführung bestimmt. Der Architekt übernimmt für diesen Fall keine Verantwortung. Baustoffe und Güteklassen sind von einem Statiker zu bestimmen. Die Beschaffenheit des Bodens ist durch ein Bodengutachten zu bestimmen. Die dargestellten Flächen können von den Flächen des Vertical-Katasters abweichen. Diese Zeichnung, sowie Entwurf und Konzept sind urheberrechtlich geschützt. Jegliche Art der Vervielfältigung ist untersagt.

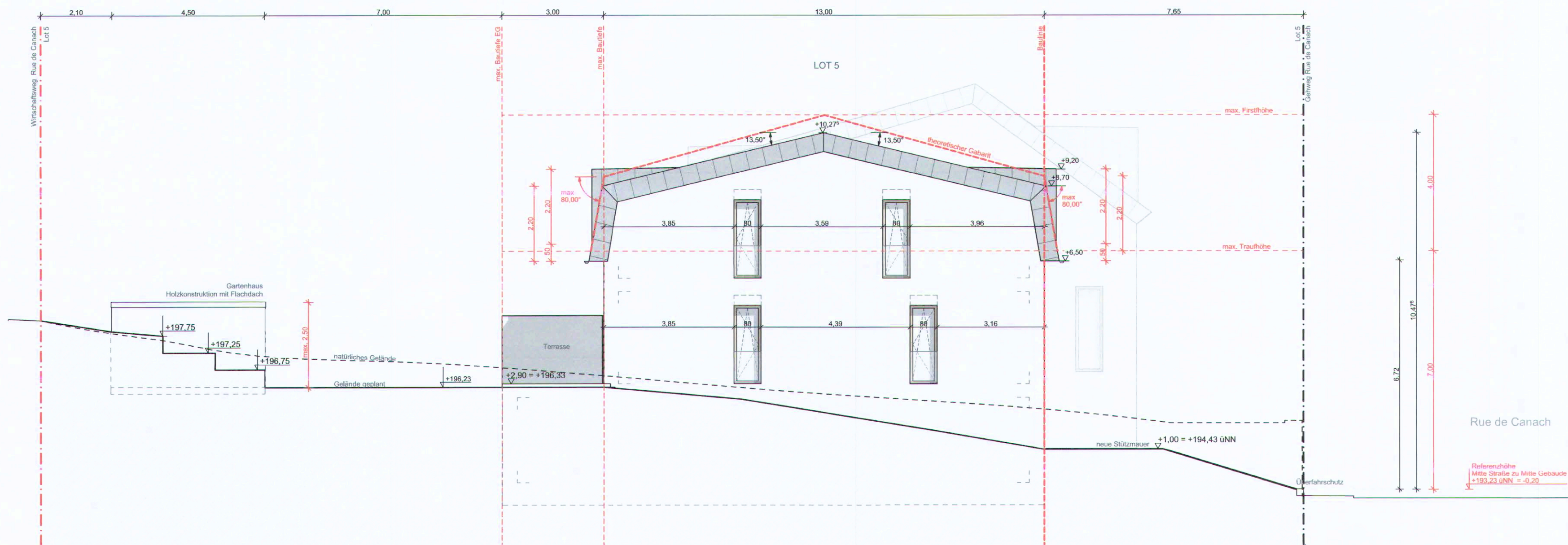
VORABZUG
01.06.2023



Ansicht von Nordosten / Straßenansicht



Ansicht von Südwesten / Garten



Ansicht von Südosten

LEGENDE LÉGENDE	
	bestehende Grundstücksgrenze limite de terrain existante
	neue Grundstücksgrenze nouvelle limite de terrain
	OKFF Oberkante Fertigfußboden niveau net / niveau fini
	OKRD Oberkante Rohdecke niveau brut / gros oeuvre
	Höhe Bestandsgelände niveau terrain naturel
	BRH Brüstungshöhe ab OKFF appui/appège du niv. fini
Umbau transformation	
	Neubau (Umbau) nouvelle construction (transformation)
	Abriss démolition
Anschlüsse raccordements	
	Schmutzwasser eaux usées
	Regenwasser eaux pluviales
	Drainage drainage
Energiepass passeport énergétique	
	thermische Hülle enveloppe thermique
	luftdichte Hülle enveloppe étanche à l'air
Brandschutz protection incendie	
	Brandabschnitt compartimentage
	Notausgang sortie de secours
Bauteile éléments de construction	
	Dämmstoff weich isolant souple
	Dämmstoff hart isolant rigide
	Mauerwerk maçonnerie
	Sichtbeton béton vu
	Stahlbeton béton armé
	Stahlbeton - Fertigteil élément préfabriqué en béton
	Holzständerwand mur à ossature bois
	Sonderbauteil z.B. Wärmedämmstein, Vollholz élément spécial p.ex. bloc isolant, bois massif
	Trockenbauwand cloison sèche

LELE Lot 5 | Neubau eines Reihendhauses

Bauvorhaben	23-29. rue de Canach L-5430 Lenningen		
Bauherr	AGL GROUP 26, bvd Grande Duchesse Charlotte L-1330 Luxembourg		
Phase	BAUGENEHMIGUNG PERMISSION DE BATIR		
Projektnr.	6110_19_03_LELE		
Datum	01.06.2023	Blatt	A2
Maßstab	1:100	Gez. Gep.	jep af

Planbez. Ansichten
Plannr. PDB 030

Index	Datum	Beschreibung
a		
b		
c		

Architekt / architecte
Herr Alain Schank
OAI AP/11036

Bauherr / maître d'ouvrage
AGL GROUP



Der mit der Autorisation erstellte Energiepass ist von den ausführenden Firmen zwingend einzuhalten. Falls Änderungen in der Ausführung zum übergebenen Energiepass vorgenommen werden, ist es zwingend erforderlich, einen neuen Energiepass auszustellen, der die geänderte Situation aufzeigt. Dies sind Pläne zur Baugenehmigung. Diese sind nicht zum Zwecke der Ausführung bestimmt. Der Architekt übernimmt für diesen Fall keine Verantwortung. Baustoffe und Güteklassen sind von einem Statiker zu bestimmen. Die Beschaffenheit des Bodens ist durch ein Bodengutachten zu bestimmen. Die dargestellten Flächen können von den Flächen des Vertikal-Katasters abweichen. Diese Zeichnung, sowie Entwurf und Konzept sind urheberrechtlich geschützt. Jegliche Art der Vervielfältigung ist untersagt.

VORABZUG
01.06.2023