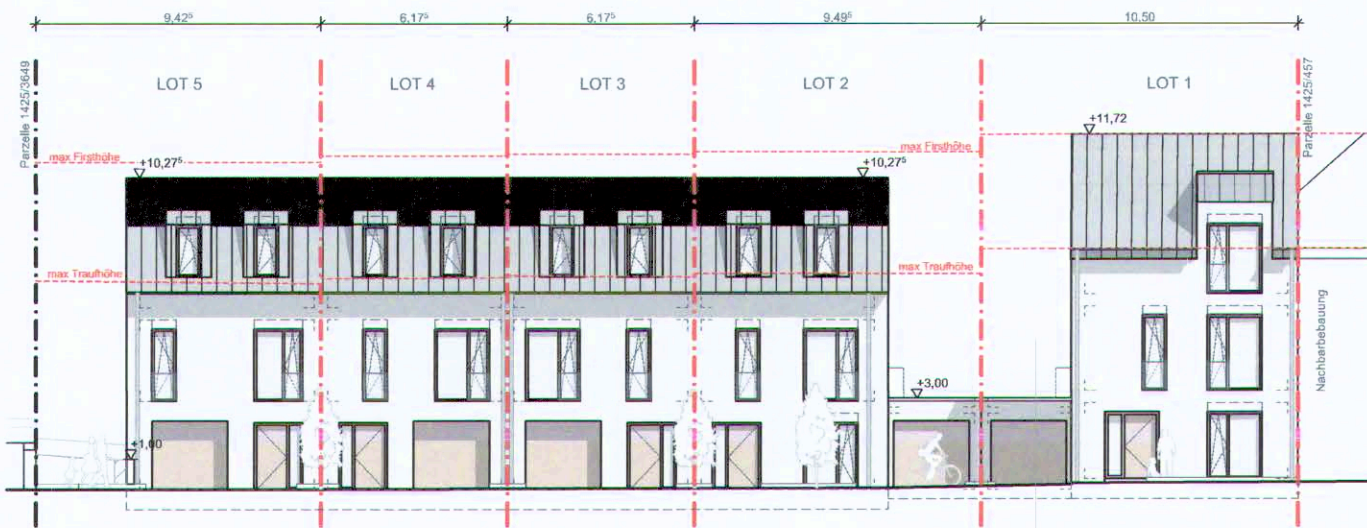
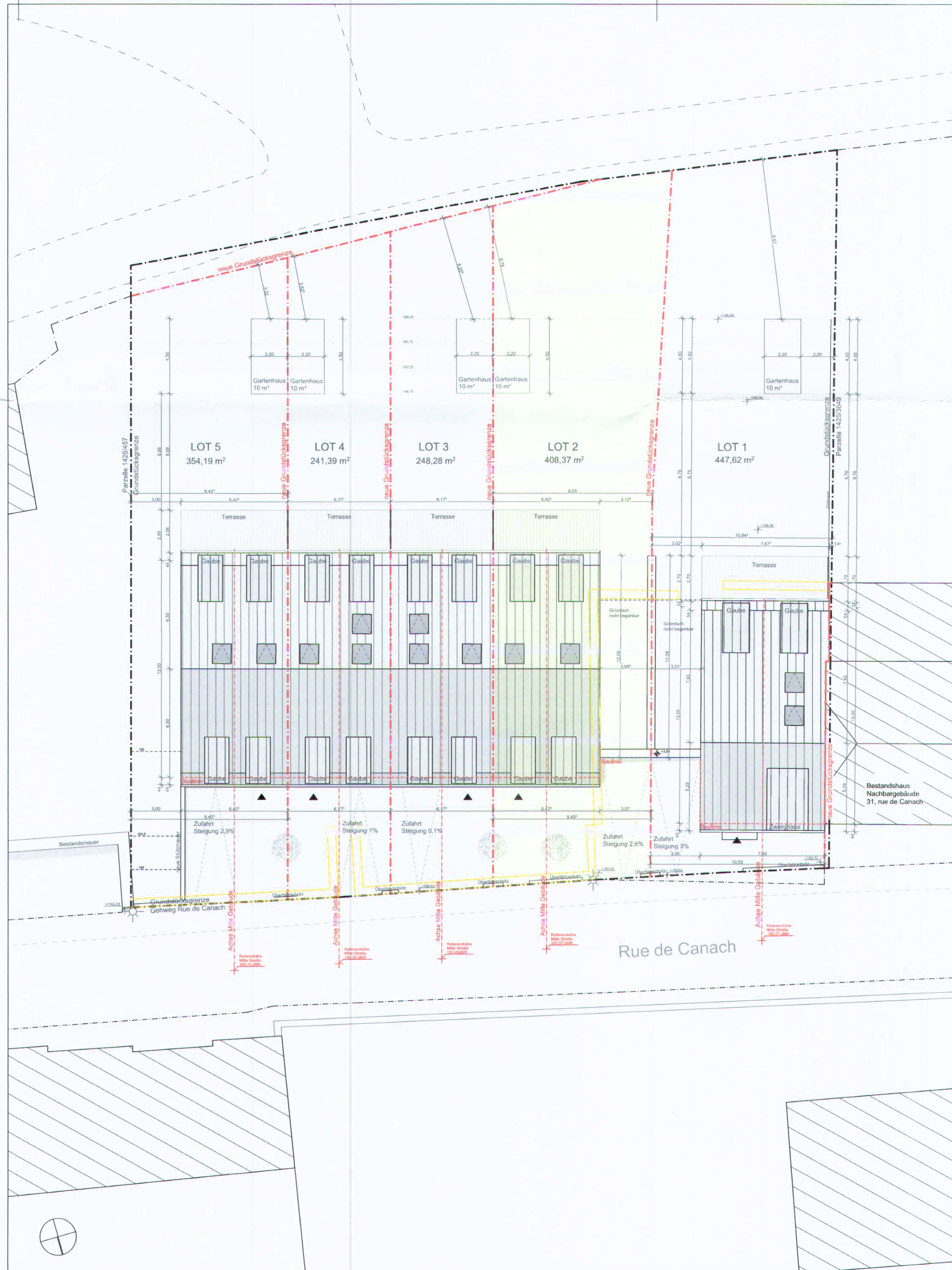




Lageplan
M 1:1000



Straßenansicht
M 1:250



Lageplan
M 1:200

LEGENDE | LÉGENDE

- bestehende Grundstücksgrenze | limite de terrain existante
- - - - - neue Grundstücksgrenze | nouvelle limite de terrain
- ⊕ ±0,00 / ⊖ ±0,00 OKFF Oberkante Fertigfußboden | niveau net / niveau fini
- ⊕ ±0,00 / ⊖ ±0,00 OKRD Oberkante Rohdecke | niveau brut / gros oeuvre
- ⊕ ±0,00 / ⊖ ±0,00 Höhe Bestandsgelände | niveau terrain naturel
- BRH Brüstungshöhe ab OKFF | appui/étagé du niv. fini

Umbau | transformation

- Neubau (Umbau) | nouvelle construction (transformation)
- Abriss | démolition

Anschlüsse | raccordements

- Schmutzwasser | eaux usées
- Regenwasser | eaux pluviales
- Drainage | drainage

Energiepass | passeport énergétique

- thermische Hülle | enveloppe thermique
- luftdichte Hülle | enveloppe étanche à l'air

Brandschutz | protection incendie

- Brandabschnitt | compartimentage
- Notausgang | sortie de secours

Bauteile | éléments de construction

- Dämmstoff weich | isolant souple
- Dämmstoff hart | isolant rigide
- Mauerwerk | maçonnerie
- Sichtbeton | béton vu
- Stahlbeton | béton armé
- Stahlbeton - Fertigteil | élément préfabriqué en béton
- Holzständerwand | mur à ossature bois
- Sonderbauteil z.B. Wärmedämmstein, Vollholz | élément spécial p.ex. bloc isolant, bois massif
- Trockenbauwand | cloison sèche

LELE Lot 2 | Neubau eines Reihendhauses

Bauvorhaben	23-29, rue de Canach L-5430 Lenningen		
Bauherr	AGL GROUP 26, bvd Grande Duchesse Charlotte L-1330 Luxembourg		
Phase	BAUGENEHMIGUNG PERMISSION DE BATIR		
Projektnr.	6110_19_03_LELE		
Datum	01.06.2023	Blatt	A2
Maßstab	1:200, 1:1000, 1:250	Gez./Gep.	jep af

Planbez. Lageplan

Plannr. PDB 010

Index	Datum	Beschreibung
a		
b		
c		

Architekt / architecte

Herr Alain Schank
OAI AP/11036

Bauherr / maître d'ouvrage

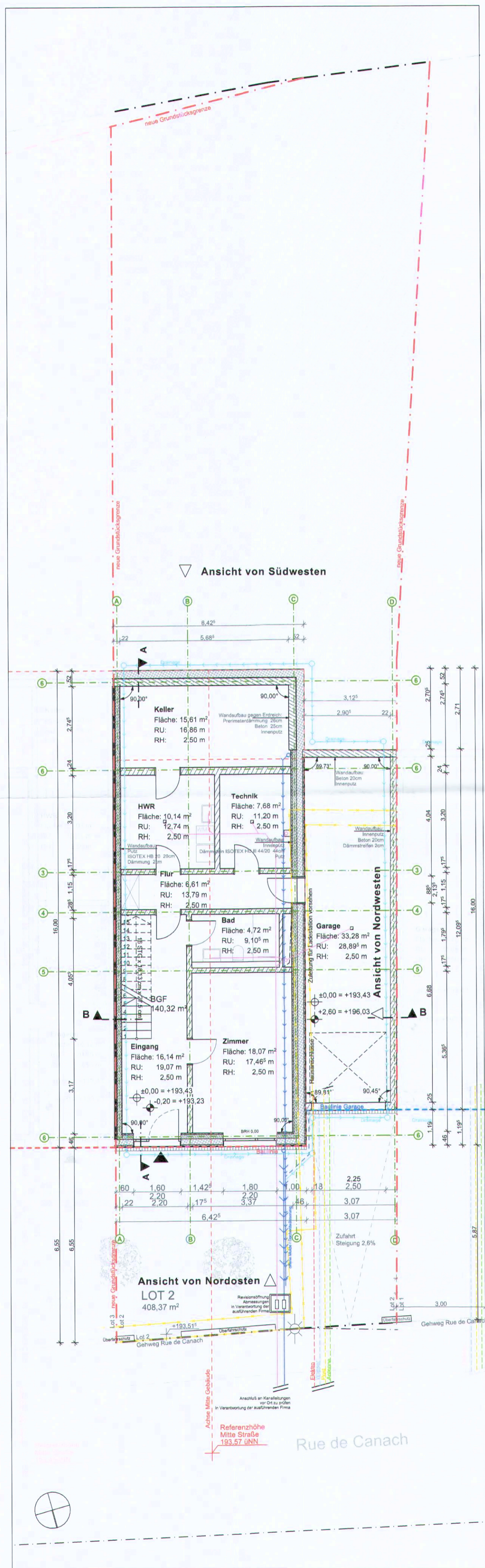
AGL GROUP



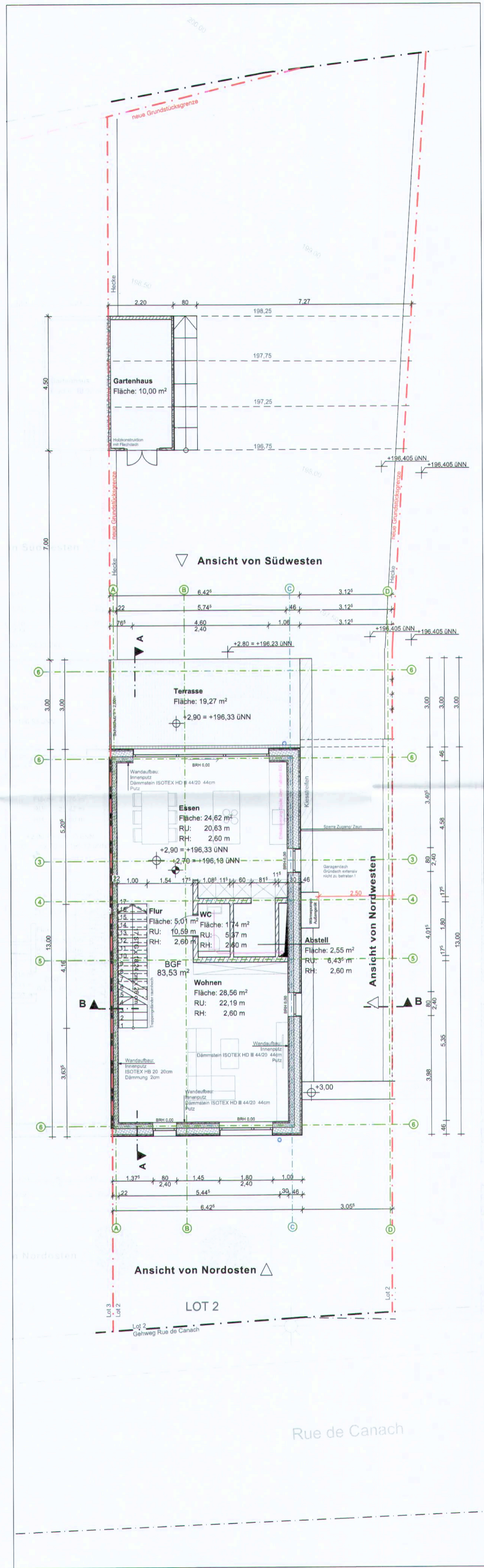
office for architecture + design
www.gap-architectes.lu
29, route de Vint | 6841 merchtem | luxembourg
tel + 352 26 32 18 08 | info@gaparchitectes.lu

VORABZUG
01.06.2023

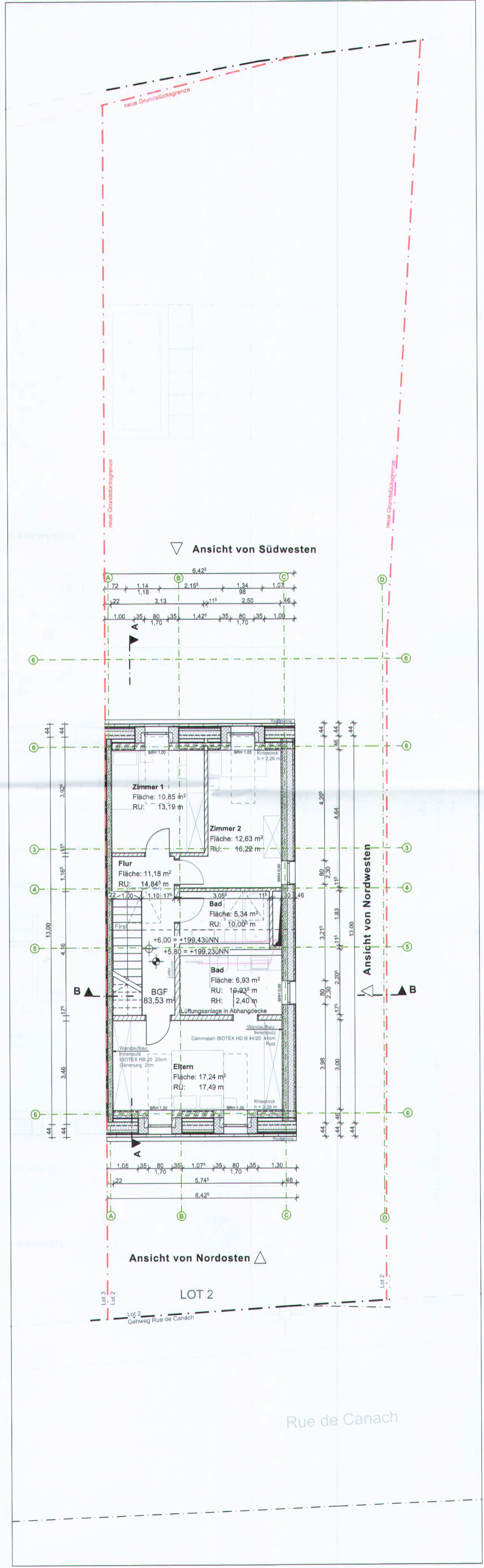
Der mit der Autorisation erstellte Energiepass ist von den ausführenden Firmen zwingend einzuhalten. Falls Änderungen in der Ausführung zum übergebenen Energiepass vorgenommen werden, ist es zwingend erforderlich, einen neuen Energiepass auszustellen, der die geänderte Situation abbildet. Dies sind Pläne zur Baugenehmigung. Diese sind nicht zum Zwecke der Ausführung bestimmt. Der Architekt übernimmt für diesen Fall keine Verantwortung. Baustoffe und Güteklassen sind von einem Statiker zu bestimmen. Die Beschaffenheit des Bodens ist durch ein Bodengutachten zu bestimmen. Die dargestellten Flächen können von den Flächen des Vertikal-Katasters abweichen. Diese Zeichnung, sowie Entwurf und Konzept sind urheberrechtlich geschützt. Jegliche Art der Vervielfältigung ist untersagt.



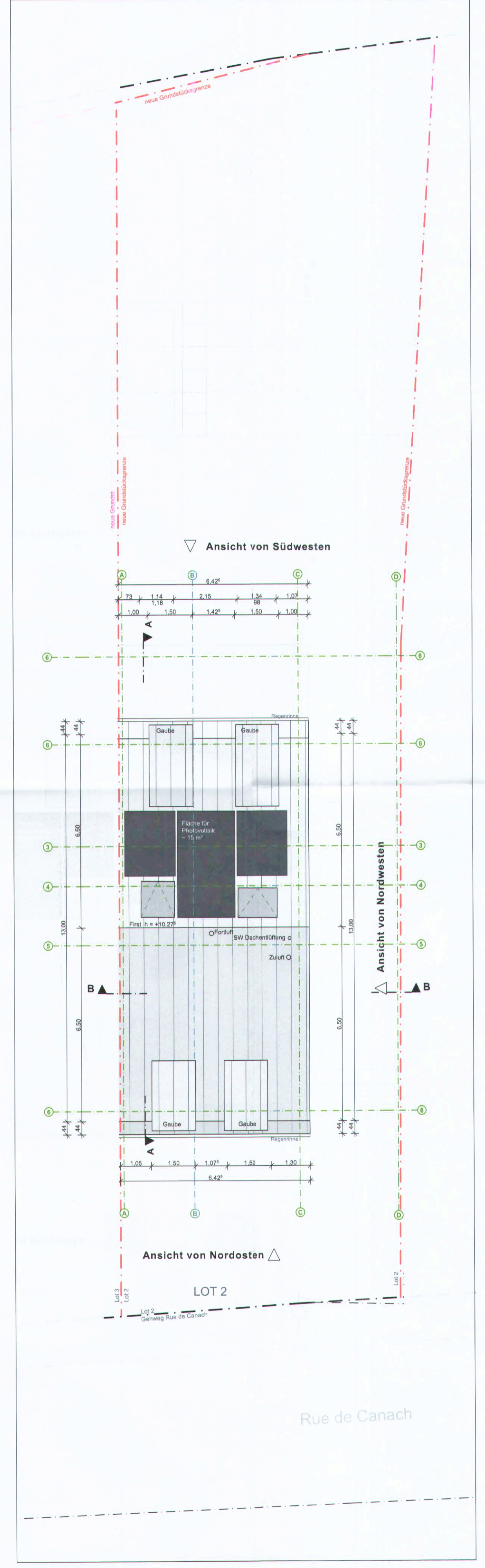
Erdgeschoss



Obergeschoss



Dachgeschoss



Dachaufsatz

LEGENDE LÉGENDE	
	bestehende Grundstücksgrenze limite de terrain existante
	neue Grundstücksgrenze nouvelle limite de terrain
	OKFF Oberkante Fertigfußboden niveau fini / niveau fini
	OKRD Oberkante Rohdecke niveau brut / gros oeuvre
	Höhe Bestandgebäude niveau terrain naturel
	Briefungshöhe ab OKFF appui-façade du niv. fini
Umbau transformation	
	Neubau (Umbau) nouvelle construction (transformation)
	Abbau démolition
Anschlüsse raccordements	
	Schmutzwasser eaux usées
	Regenwasser eaux pluviales
	Drainage drainage
Energiepass passeport énergétique	
	thermische Hülle enveloppe thermique
	luftdichte Hülle enveloppe étanche à l'air
Brandschutz protection incendie	
	Brandabschnitt compartimentage
	Notausgang sortie de secours
Bauteile éléments de construction	
	Dämmstoff weich isolant souple
	Dämmstoff hart isolant rigide
	Mauerwerk maçonnerie
	Sichtbeton béton vu
	Stahlbeton béton armé
	Stahlbeton - Fertigteil élément préfabriqué en béton
	Holzständerwand mur à ossature bois
	Sonderbauteil z.B. Vollwandmetalle, Vollholz élément spécial p.ex. lino, acier, bois massif
	Trockenbauwand cloison sèche

LELE Lot 2 | Neubau eines Reihenhauses

Bauvorhaben: 23-29, rue de Canach L-5430 Lenningen

Bauherr: AGL GROUP
26, Blvd Grande Duchesse Charlotte L-1330 Luxembourg

Phase: BAUGENEHMIGUNG | PERMISSION DE BATIR

Datum: 01.06.2023

Maßstab: 1:100

Blatt: A1

Gez. | Gep.: jep | af

Projektr.: 6110_19_03_LELE

Planbez.: Grundrisse

Plannr.: PDB 001

Index	Datum	Beschreibung
a		
b		
c		

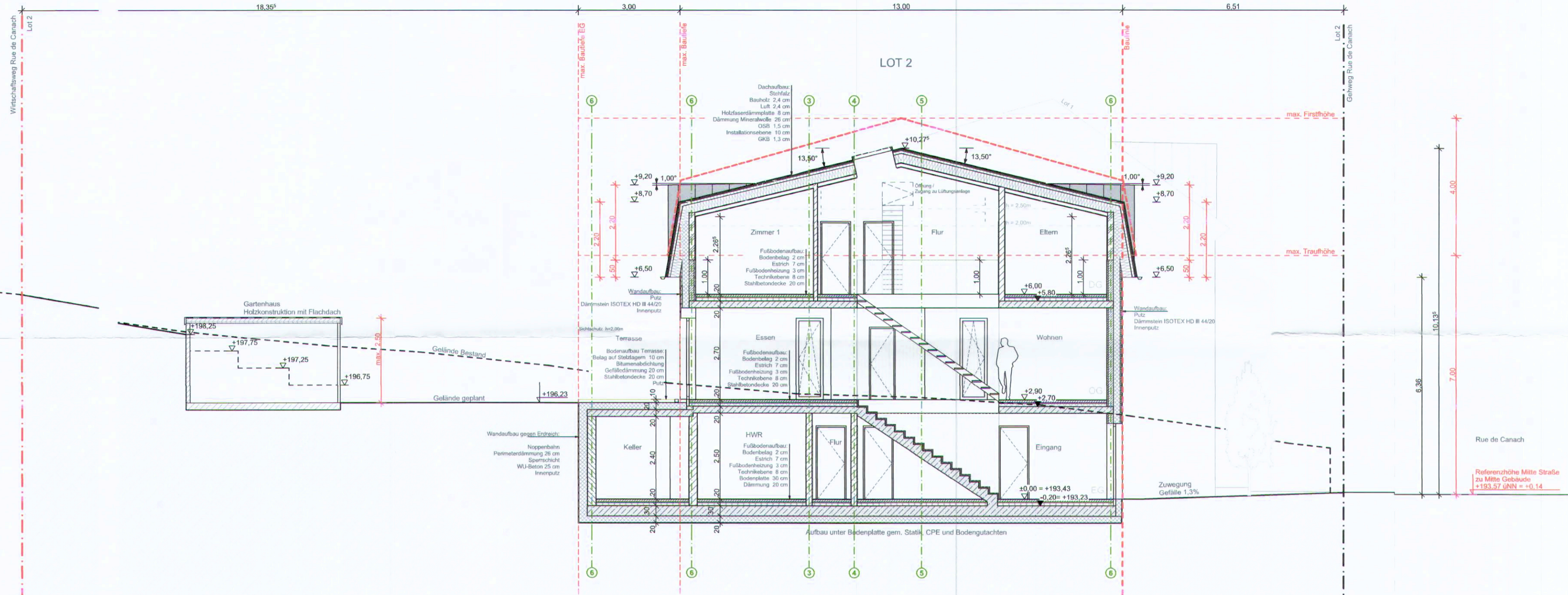
Architekt / architecte: Herr Alain Schank OAI AP11036

Bauherr / maître d'ouvrage: AGL GROUP

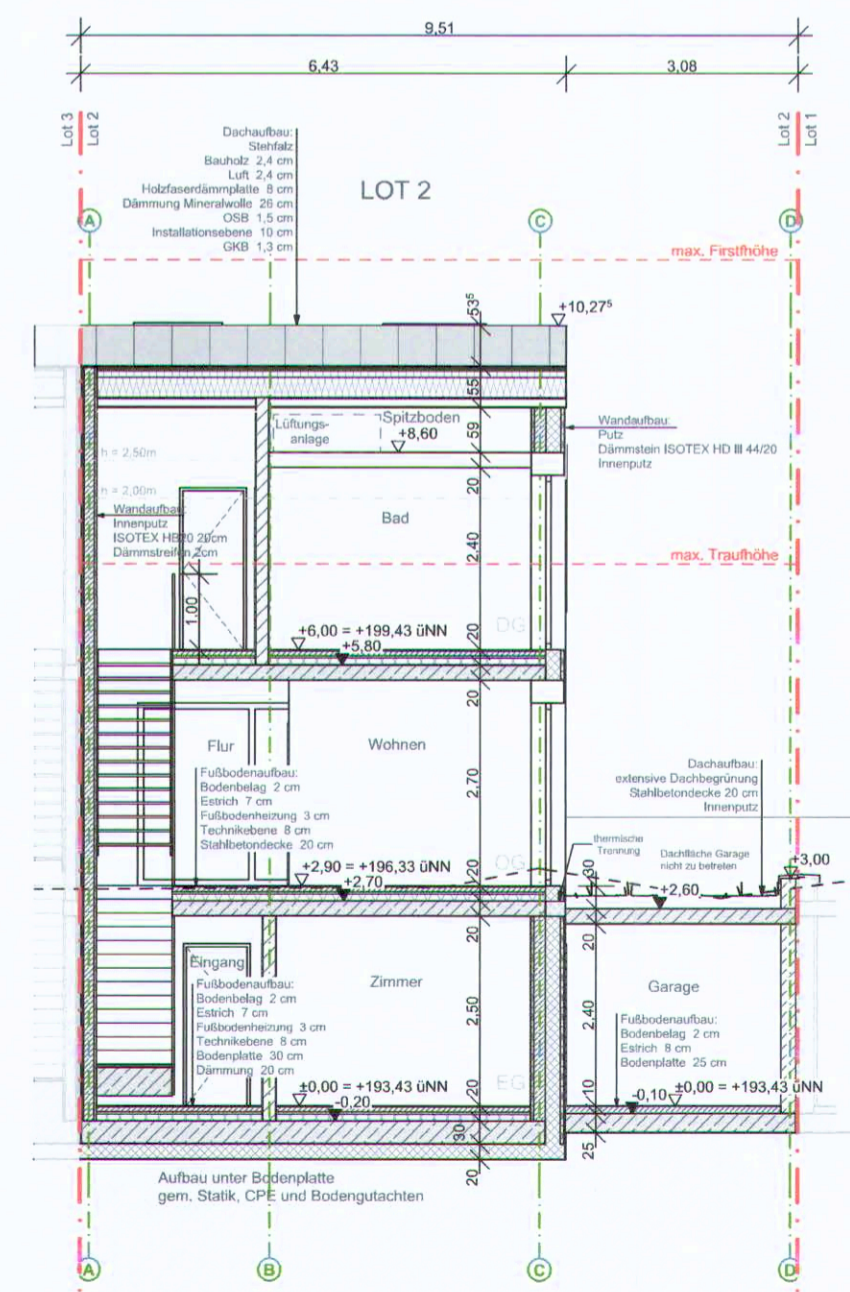
gap
office for archite-ture + design
www.gap-architecte.lu
29, rue de la Vierge, L-1451 Mersch | Luxemburg
Tel: +32 26 32 18 08 | info@gaparchitec.lu

VORABZUG
01.06.2023

Der mit der Autorisation erteilte Energiepass ist von den ausführenden Firmen zwingend einzuhalten. Falls Änderungen in der Ausführung zum übergebenen Energiepass vorkommen, werden sie als Energiepass unzulässig, ohne neuen Energiepass vorzulegen, der die geänderte Situation aufzeigt. Dies sind Pläne zur Baugenehmigung. Diese sind nicht zum Zweck der Ausführung bestimmt. Die Anträge übermitteln Sie dem Bauamt. Die Bauführung des Baues ist durch ein Baubüro zu bestimmen. Die zugehörigen Flächen können von den Flächen des Verkaufskaufes abweichen. Diese Zeichnung sowie Entwurf und Konzept sind urheberrechtlich geschützt. Jegliche Art der Vervielfältigung ist untersagt.



Schnitt AA



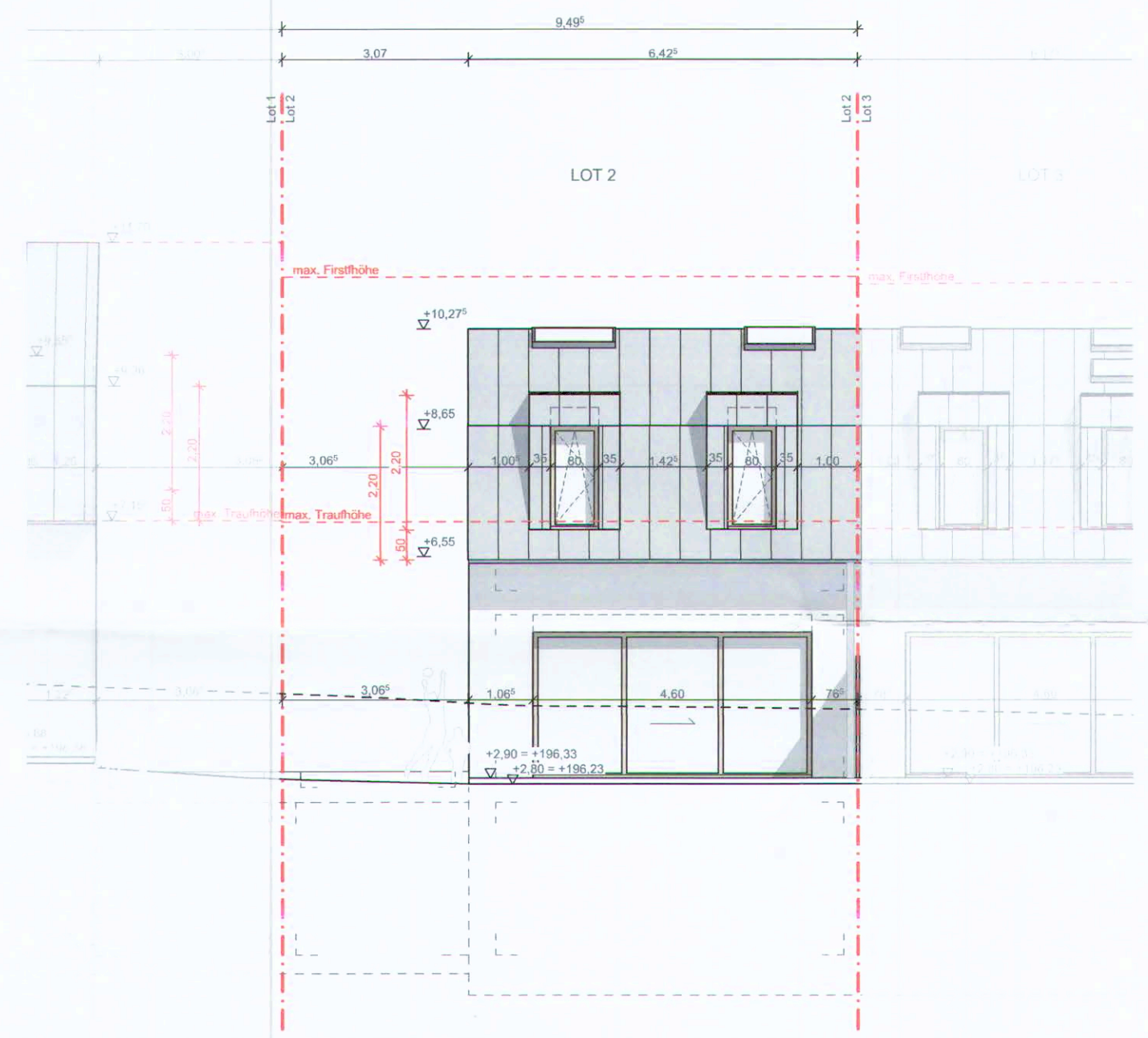
Schnitt BB

LEGENDE LÉGENDE	
	bestehende Grundstücksgrenze limite de terrain existante
	neue Grundstücksgrenze nouvelle limite de terrain
	OKFF Oberkante Fertigfußboden niveau net / niveau fini
	OKRD Oberkante Rohdecke niveau brut / gros oeuvre
	Höhe Bestandsgelände niveau terrain naturel
	BRH Brüstungshöhe ab OKFF appui/vallée du riv. fini
Umbau transformation	
	Neubau (Umbau) nouvelle construction (transformation)
	Abriss démolition
Anschlüsse raccords	
	Schmutzwasser eaux usées
	Regenwasser eaux pluviales
	Drainage drainage
Energiepass passeport énergétique	
	thermische Hülle enveloppe thermique
	luftdichte Hülle enveloppe étanche à l'air
Brandschutz protection incendie	
	Brandabschnitt compartimentage
	Notausgang sortie de secours
Bauteile éléments de construction	
	Dämmstoff weich isolant souple
	Dämmstoff hart isolant rigide
	Mauerwerk maçonnerie
	Sichtbeton béton vu Stahlbeton béton armé
	Stahlbeton - Fertigteil élément préfabriqué en béton
	Holzständerwand mur à ossature bois
	Sonderbauteil z.B. Wärmedämmstein, Vollholz élément spécial p.ex. bloc isolant, bois massif
	Trockenbauwand cloison sèche

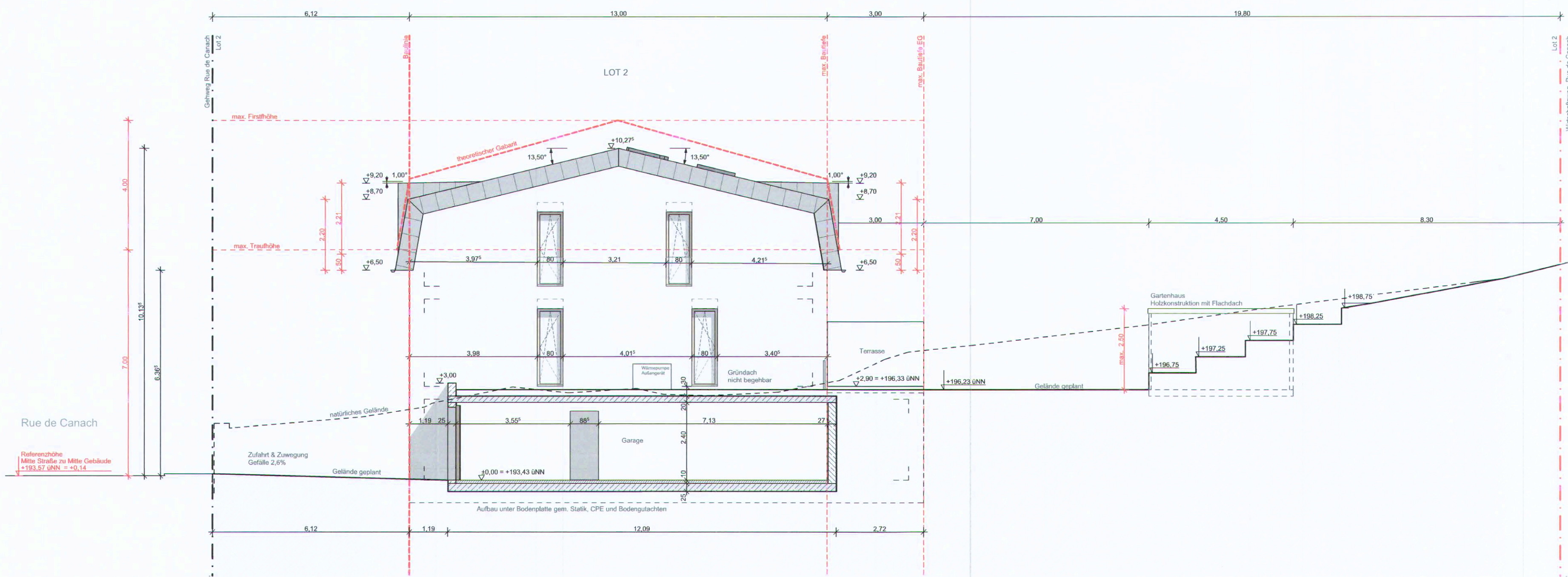
LELE Lot 2 Neubau eines Reihendhauses			
Bauvorhaben	23-29, rue de Canach L-5430 Lenningen		
Bauherr	AGL GROUP 26, bvd Grande Duchesse Charlotte L-1330 Luxembourg		
Phase	BAUGENEHMIGUNG PERMISSION DE BATIR		
Projektnr.	6110_19_03_LELE		
Datum	01.06.2023	Blatt	A2
Maßstab	1:100	Gez. Gep.	jep af
Planbez.	Schnitte		
Plannr.	PDB 020		
Index	Datum	Beschreibung	
a			
b			
c			
Architekt / architecte			
Herr Alain Schank OAI AP/11036			
Bauherr / maître d'ouvrage			
AGL GROUP			
 office for architecture + design www.gap-architectes.lu 29, route de vos 6841 machum luxembourg tel +352 26 32 18 08 info@gap-architectes.lu			
<small>Der mit der Autorisation erstellte Energiepass ist von den ausführenden Firmen zwingend einzuhalten. Falls Änderungen in der Ausführung zum übergebenen Energiepass vorgenommen werden, ist es zwingend erforderlich, einen neuen Energiepass auszustellen, der die geänderte Situation aufzeigt. Dies sind Pläne zur Baugenehmigung. Diese sind nicht zum Zwecke der Ausführung bestimmt. Der Architekt übernimmt für diesen Fall keine Verantwortung. Baustoffe und Güteklassen sind von einem Statiker zu bestimmen. Die Beschaffenheit des Bodens ist durch ein Bodengutachten zu bestimmen. Die dargestellten Flächen können von den Flächen des Vertikal-Katasters abweichen. Diese Zeichnung, sowie Entwurf und Konzept sind urheberrechtlich geschützt. Jegliche Art der Vervielfältigung ist untersagt.</small>			



Ansicht von Nordosten / Straßenansicht



Ansicht von Südwesten / Garten



Ansicht von Südosten

LEGENDE LÉGENDE	
	bestehende Grundstücksgrenze limite de terrain existante
	neue Grundstücksgrenze nouvelle limite de terrain
	OKFF Oberkante Fertigfußboden niveau net / niveau fini
	OKRD Oberkante Rohdecke niveau brut / gros oeuvre
	Höhe Bestandsgelände niveau terrain naturel
	Brüstungshöhe ab OKFF appui/allège du niv. fini
Umbau transformation	
	Neubau (Umbau) nouvelle construction (transformation)
	Abriss démolition
Anschlüsse raccordements	
	Schmutzwasser eaux usées
	Regenwasser eaux pluviales
	Drainage drainage
Energiepass passeport énergétique	
	thermische Hülle enveloppe thermique
	luftdichte Hülle enveloppe étanche à l'air
Brandschutz protection incendie	
	Brandabschnitt compartimentage
	Notausgang sortie de secours
Bauteile éléments de construction	
	Dämmstoff weich isolant souple
	Dämmstoff hart isolant rigide
	Mauerwerk maçonnerie
	Sichtbeton béton vu
	Stahlbeton béton armé
	Stahlbeton - Fertigteil élément préfabriqué en béton
	Holzständerwand mur à ossature bois
	Sonderbauteil z.B. Wärmedämmstein, Vollholz élément spécial p.ex. bloc isolant, bois massif
	Trockenbauwand cloison sèche

LELE Lot 2 | Neubau eines Reihendhauses

Bauvorhaben	23-29, rue de Canach L-5430 Lenningen		
Bauherr	AGL GROUP 26, bvd Grande Duchesse Charlotte L-1330 Luxembourg		
Phase	BAUGENEHMIGUNG PERMISSION DE BATIR		
Projektnr.	6110_19_03_LELE		
Datum	01.06.2023	Blatt	A2
Maßstab	1:100	Gez. Gep.	jep af

Planbez. Ansichten
Plannr. PDB 030

Index	Datum	Beschreibung
a		
b		
c		

Architekt / architecte
Herr Alain Schank
OAI AP/11036

Bauherr / maître d'ouvrage
AGL GROUP

Der mit der Autorisation erstellte Energiepass ist von den ausführenden Firmen zwingend einzuhalten. Falls Änderungen in der Ausführung zum übergebenen Energiepass vorgenommen werden, ist es zwingend erforderlich, einen neuen Energiepass auszustellen, der die geänderte Situation aufzeigt. Dies sind Pläne zur Baugenehmigung. Diese sind nicht zum Zwecke der Ausführung bestimmt. Der Architekt übernimmt für diesen Fall keine Verantwortung. Baustoffe und Güteklassen sind von einem Statiker zu bestimmen. Die Beschaffenheit des Bodens ist durch ein Bodengutachten zu bestimmen. Die dargestellten Flächen können von den Flächen des Verikal-Katasters abweichen. Diese Zeichnung, sowie Entwurf und Konzept sind urheberrechtlich geschützt. Jegliche Art der Vervielfältigung ist untersagt.

VORABZUG
01.06.2023