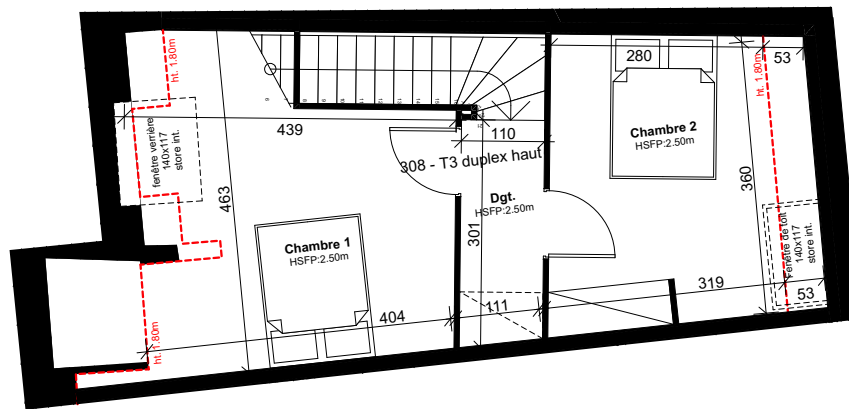


308 - T3 duplex bas
74.39m²

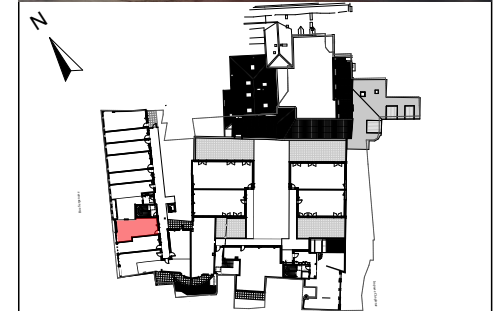


Document non contractuel : le présent document exprime la figure et les dispositions générales de l'appartement. Celles-ci sont susceptibles de varier en fonction des nécessités techniques et des avis des services d'urbanisme et des Architectes des Bâtiments de France (UDAP). Les cotes, allèges, et superficies sont données sous réserves des impératifs techniques de construction et des tolérances d'exécution. De légères modifications pourront donc être apportées. Les retombées de poutres, soffites, seuils, hauteur sous faux-plafonds, canalisations, trappes de visite sur gaines techniques, barbacane et descentes EP ne sont pas systématiquement figurés. Les surfaces de placards sont incluses dans les pièces attenantes. L'épaisseur des isolants pourra varier suivant l'étude technique en phase d'exécution.

Plan de logement non accessible conforme au décret/article R163-1 et R163-2 modifiant les dispositions du code de la construction et de l'habitation relatives à l'accessibilité des bâtiments d'habitation.

Rue Serpenoise

Entrée Serpenoise



Appartement duplex de 3 pièces N° 308 - 3ème Etage

SURFACES

Surface Carrez		74.39 m ²
Surface Plateau	Duplex Bas	49,07
	Duplex Haut	38,86
	TOTAL	87.93 m²

SURFACES HABITABLES APRES TRAVAUX

Pièces	Surface Habitable
Entrée / Cuisine	9,83
SdB	4,37
Séjour	30,11
Chambre 1	15,40
Chambre 2	11,44
Dgt	3,24

SURFACES ANNEXES

JARDIN

TERRASSE/BALCON

0 1

INDICE : B

02/05/2023

**NOUVEAU
SIÈCLE**

Vivre l'histoire de demain

3 Boulevard Gallieni
92130 ISSY-LES-MOULINEAUX

G H A
ARCHITECTES

3 Rue de l'Argonne
57000 METZ